

クリエイティブスタジオご利用の皆さま

- ① ご利用時間 15 分前から、市民交流プラザ(4 階)にて鍵を貸し出します。
※作業開始前は 3 階ロビー等でお待ちください。
- ② クリエイティブスタジオ袖にて舞台技術スタッフと合流した後、搬入(または仕込み)を開始してください。
※B1F のシャッター開放および搬入用エレベーターのご利用も舞台技術スタッフとの合流までお待ちください。

<仕込み・撤去時のお願い>

【安全対策について】

- ◆ヘルメットの着用をお願いします。
※高所(2m以上)作業時は、墜落制止用器具(ハーネス等)の着用をお願いします。
- ◆客席内に卓・ケーブル・カメラ等を設置する場合、歩行の妨げにならないようご配慮いただき、設置状況を事前にお知らせください。

【搬入エレベーターについて】

- ◆地下駐車場からクリエイティブスタジオ(3F)までは、搬入用エレベーターでの搬入となります。
搬入用エレベーターは2基(10t、4t)ございます。クリエイティブスタジオへは、4t エレベーターをご利用ください。
[4t エレベーター] カゴ寸法:W4.3m×H2.75m×D3.3m／出口寸法:W4.3m×H2.6m
※いずれも劇場との共用です。10t エレベーターは 3F には止まりません。
- ◆あくまでも荷物用ですので、人のみでの運用はできません。
※荷物を伴わない場合、来館者用エレベーター(人のみで利用可)をご利用ください。

- ◆図面・スケジュール等資料をご提出の上、事前に打ち合わせをお願いします。

[TEL・FAX]

舞台技術部 TEL 011-271-1952 FAX 011-271-1953

[Mail]

調整担当 support@sapporo-community-plaza.jp

舞台担当 stage@sapporo-community-plaza.jp

照明担当 lighting@sapporo-community-plaza.jp

音響担当 sound@sapporo-community-plaza.jp

※劇場作業時など電話に出られない場合がございます。ご了承ください。

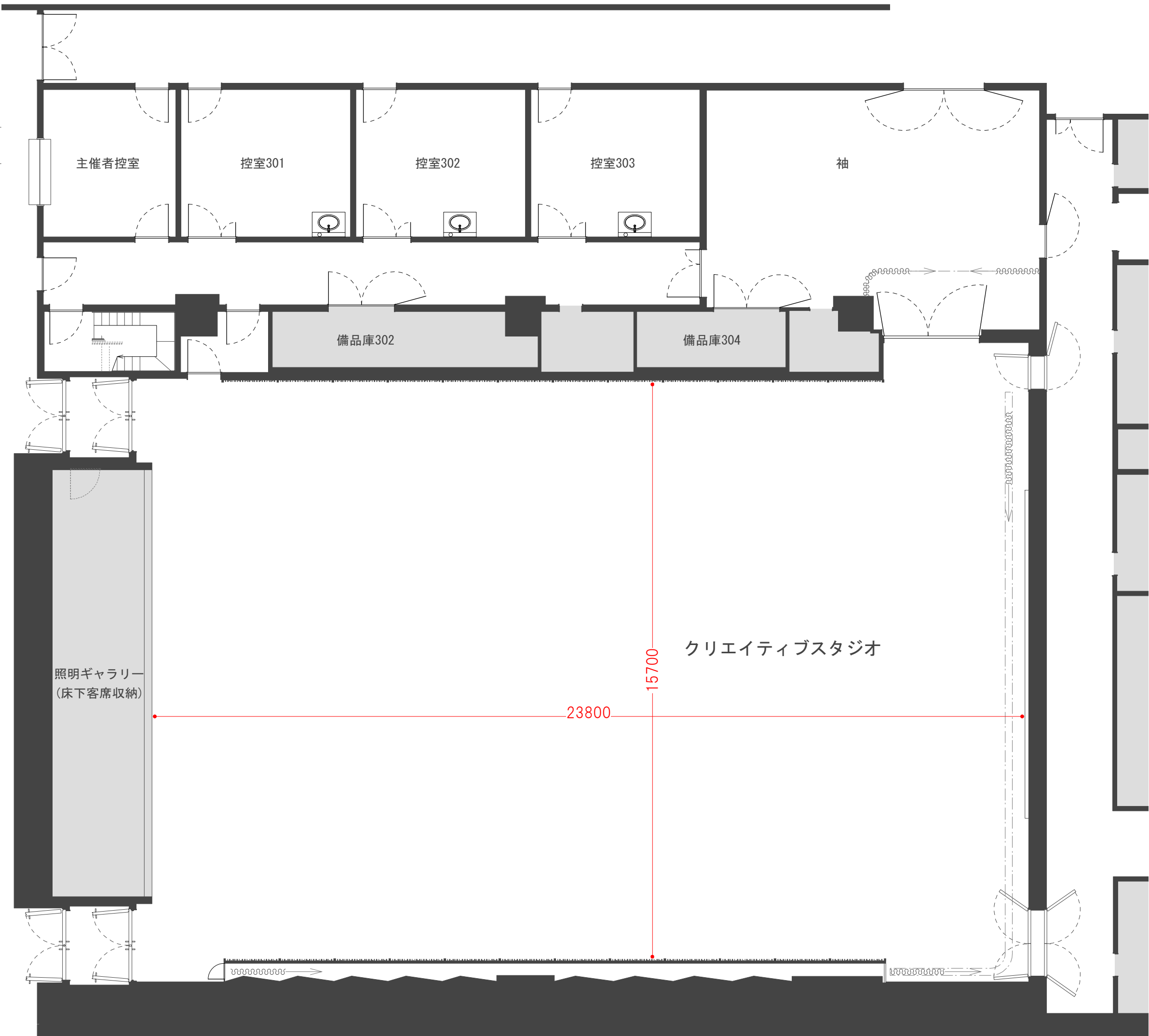
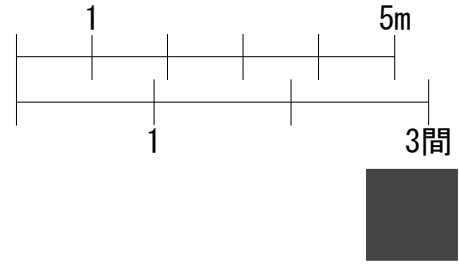
※特殊効果は舞台担当、電源・電飾・レーザー・プロジェクター等は照明担当、
映像収録・回線等については音響担当が窓口です。

クリエイティブスタジオ

公演名 : _____

搬入日 : _____ 作成日 : _____

縮尺 : 1/100@A3

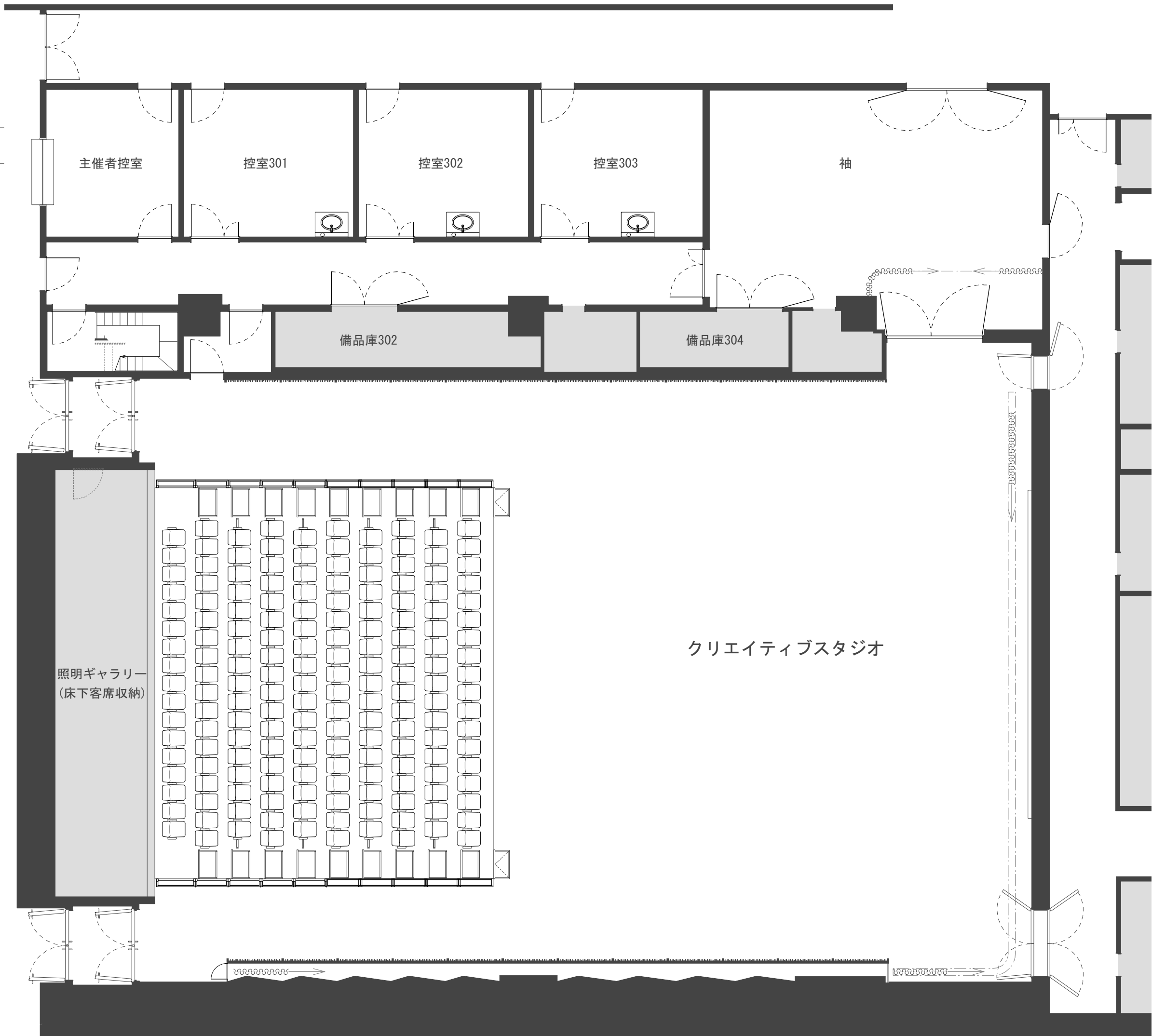
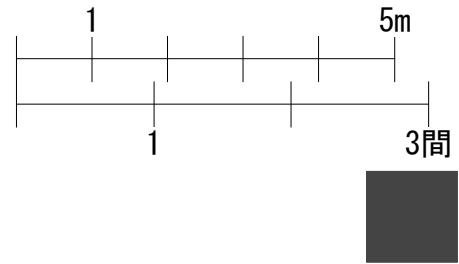


クリエイティブスタジオ

公演名 : _____

搬入日 : _____ 作成日 : _____

縮尺 : 1/100@A3



クリエイティブスタジオ

公演名 : _____

搬入日 : _____ 作成日 : _____

縮尺 : 1/100@A3 _____

