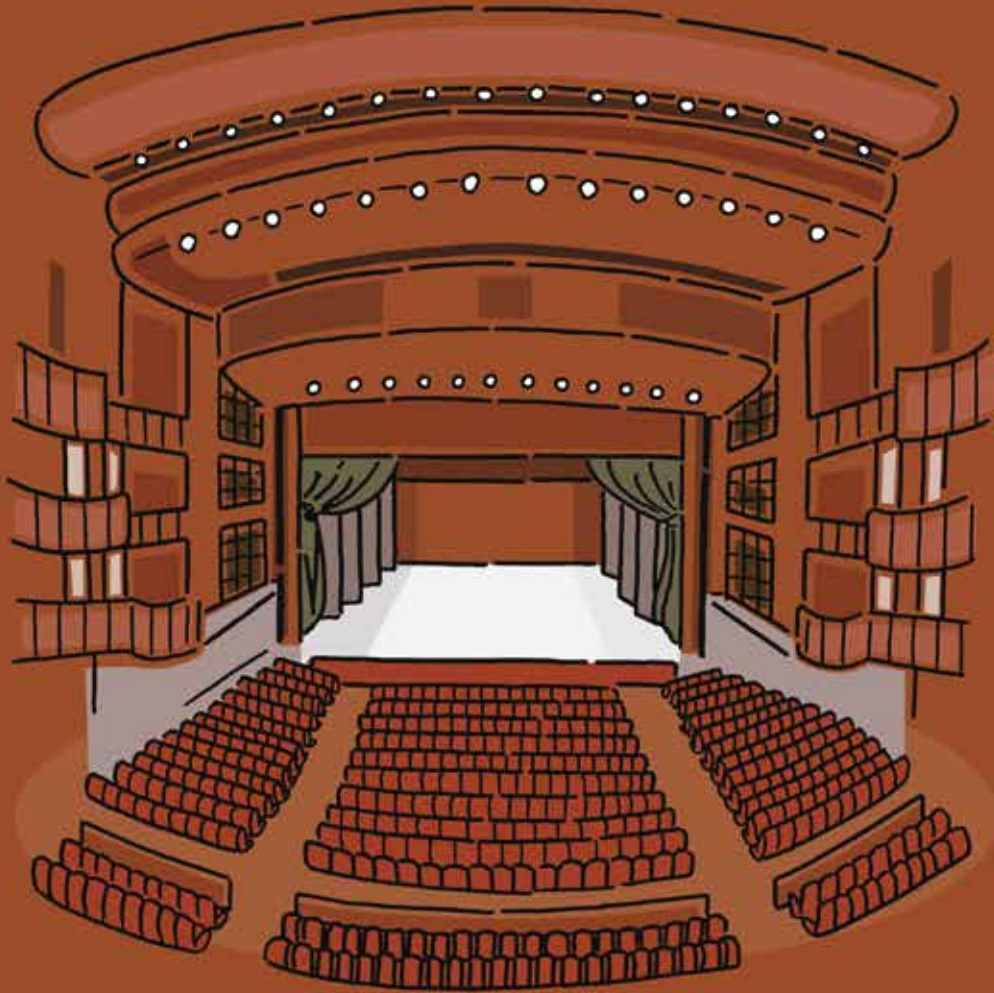


オペラへようこそ

～オペラの楽しみ方ガイド～



時をさかのぼること約400年、イタリアで生まれたオペラ。

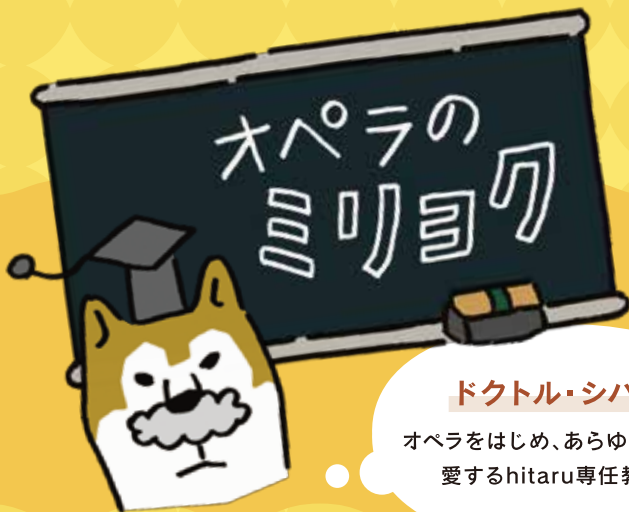
その後、多くの作曲家たちによって、たくさんの素晴らしいオペラが生み出されてきました。

作品が生まれた時代背景も文化も現代の日本とは異なるはずなのに、
登場人物の喜びに、悲しみに、怒りに、どんどん引きこまれてしまう…。

音楽、演劇、美術が融合した総合芸術だからこそ、
物語により深く入り込むことができるのかもしれない。

オペラの世界に一気にタイムスリップ！

そんな特別な「旅」を、劇場で体験してみませんか？



シバコ教授とひーちゃんがお届けする、オペラのミリョク。さあ、スタートです！

ドクトル・シバコ

オペラをはじめ、あらゆる芸術を愛するhitaru専任教授。

ひーちゃん

アートが大好きな
恥ずかしがり屋女子。



で楽しむ

演出、舞台セット、衣裳や照明…
たくさんのスペシャリストたちが
力をあわせて舞台をつくっているよ。
幕があがれば、そこはもう別世界。
さあ、物語の世界へ飛び込もう！



耳で楽しむ

マイクを使わず、劇場全体に響く歌声、
表情豊かなオーケストラの演奏！
生の舞台でしか味わえない迫力満点な
音の波に身をゆだねよう。



心で楽しむ

切ないラブストーリー、ハラハラの愛憎劇、ドキドキ冒険モノ、
オペラではいろいろな物語が美しい音楽とともに描かれているよ。
舞台芸術は「ライブ感」！
目の前で演じるからこそ生まれる臨場感を味わってみよう。
心震える瞬間が待っているはず。





シバコとひーちゃんの オペラ相談室



最近、オペラに興味があるんだけど、
初心者でも楽しめるかな？

もちろんじゃ。
1600年頃オペラが生まれて以来、時代と国境を越えて多
くの人を魅了してきた**究極の舞台芸術**ともいえるじゃろう。
あまりむずかしく考えず、まずは鑑賞じゃ！



でも、歌詞は外国語なんでしょ？
お話の内容、わかるかなあ…

日本語の字幕がでるから心配ないぞ。
前もってあらすじを調べておくのもオススメじゃ。
さらに！公演当日に配布される**プログラムには、演出の
ポイントや作品解説なども掲載**されているので、オペラを
より深く楽しむ助けとなるじゃろう。



そっか！少し早めに劇場へ行って、プログラムを読みながら
ゆっくりと開演を待つのもいいかもねー

hitaruのホワイトエはガラス張りで、札幌の街並みを一望
できるぞ。ワシは高いところが大好きで大好きで…
思わず…わお～ん！



…劇場ではお静かに。



上演中はお静かに。

劇場内では小さな話し声や音も響きやすい構造となっています。



写真撮影・録音・録画はご遠慮ください。

周りのお客様へ ご配慮をお願いいたします。

前傾姿勢や、つばのあるお帽子、電子機器のライトなどは周囲のお客様の視界や鑑賞の妨げとなる場合がございます。



時間に余裕を もってお越してください。

開演時間に遅れますと、入場をお待ちいただく場合や立ち見となる場合がございます。



客席内での飲食は お控えください。



大きな荷物は コインロッカーや、 クロークに。



〜 知っておきたい 〜 観劇のマナー

お困りの際は
劇場スタッフへ
ご相談ください。



ご自席にてご鑑賞ください。

一見空席でも、販売済／販売中のお席であるため他のお客様が遅れていらっしゃる場合がございます。



60代 女性



ちょっとおしゃれを
してきました♡
非日常を
楽しみたいです。



20代 女性



オペラって
チケット高そう…って
思っていましたが、**U25**で
おトクに買えました!!
友達も誘って
みようかな

こんな声、あんな声

50代 男性



最新の舞台設備、
オーケストラピットや多面
舞台を備えた**道内最大級の劇場**。
北海道で観られる作品の幅が
広がりました。
うれしいなあ。

W.A.M.さん



いい劇場ですね～
ボクもここで
新作オペラを発表したい…
時代を越えて作品を
愛してくれる
お客さまに感謝!

札幌市民交流プラザ主催事業のチケット購入方法

次の3つの方法からお選びいただけます。



インターネットで

札幌市民交流プラザ
メンバーズサイト



お電話で

0570-00-3871

道新プレイガイドにて承ります。
10:00～17:00、日曜定休



窓口で

札幌市民交流プラザ
チケットセンター

10:00～19:00
札幌市民交流プラザの休館日を除く
[札幌市民交流プラザ2階]

特典いろいろ!

札幌市民交流プラザメンバーズへの
会員登録がおすすめです♪

詳しくは
こちら



お得な**U25**を
ぜひご利用ください

25歳以下の方にお得なU25チケットをご用意しており、オンラインでも購入いただけます。

【令和4年度に関しては1997年以降にお生まれの方が対象。(未就学児を除く)】

学生の方に限らずお買い求めいただけますので、お気軽に観劇・鑑賞体験をお楽しみください!

