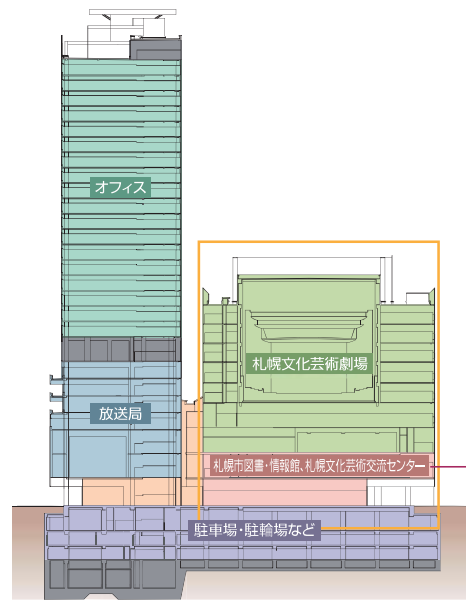


札幌市民交流プラザ

施設所在地：札幌市中央区北1条西1丁目



札幌文化芸術劇場 hitaru
[3F-9F]

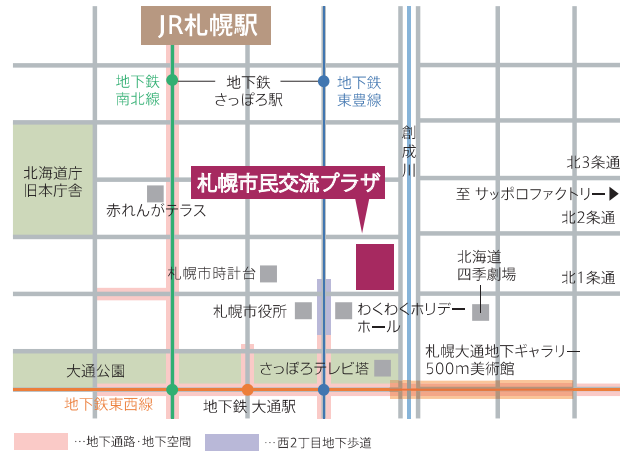
国内外の優れた舞台芸術やさまざまな公演を鑑賞できる2,300席の劇場、各種練習室

札幌文化芸術交流センター SCARTS
[1F-2F]

市民やアーティストの文化芸術活動をサポートするなど、札幌の文化芸術を支え、育てていく、文化芸術の中心的な拠点

札幌市図書・情報館
[1F-2F]

都心に集う人々に、仕事や暮らしに役立つ情報や札幌の魅力を発信する課題解決型図書館



札幌市図書・情報館

SAPPORO MUNICIPAL LIBRARY AND INFORMATION CENTER

小竹正剛 情報ライブラリー

KOTAKE SEIGOU INFORMATION LIBRARY

〒060-0001 札幌市中央区北1条西1丁目 札幌市民交流プラザ 1,2階

開館時間 [平日] 9:00-21:00 [土曜日、日曜日、祝日] 10:00-18:00

休館日 ●毎月第2・4水曜日 ●年末年始12月29日-1月3日 (その他、札幌市民交流プラザの休館にともなう臨時休館あり)

TEL.011-208-1113

<https://www.sapporo-community-plaza.jp/library.html>



<https://www.instagram.com/infolibrary/>

<https://www.facebook.com/sppinfolibrary/>

写真撮影グレイトーンフォトグラフィクス株式会社

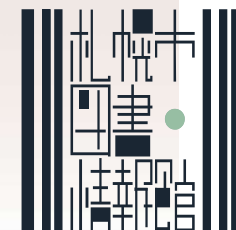


SAPPORO

さっぽろ市
02-303-20-151
R2-2-118

BOOKS, INFORMATION & CULTURE COMPLEX IN THE CENTER OF SAPPORO

“はたらくをらくにする” 知的空間
札幌市図書・情報館



札幌市図書・情報館とは

札幌市民交流プラザ内に2018年10月7日[日]オープン
貸出機能に重点を置いた本市既存の図書施設とは異なる、
調査相談・情報提供に特化した「課題解決型図書館」として整備

事業内容、特徴

1 仕事や暮らしに関する図書・情報提供

- WORK** マーケット情報、起業、資格取得など
LIFE 医療・健康、法律など
ART 舞台芸術、現代アートなど

関連機関との連携

関連機関の相談窓口開設や共催セミナーの開催による橋渡し

2 札幌の魅力発信

デジタル映像や図書で札幌を訪れるひとや市民に札幌の魅力を紹介

3 知的空間の創出

会話可能な室内空間や充実したIT環境で、交流や調べものを支援



おしごとから、わたくしごとまで。

気軽に寄れて頼りになる、知的空間。

そんな「あったらいいな」に応える施設。
それが、「札幌市図書・情報館」です！

たとえば・・・



新規事業のヒントや、仕事に活かせる資格を探している。
子育てや介護、健康など、暮らしで困っていることがある。

→ 入門書から専門書までの図書と500種以上の雑誌、90種以上の新聞がそろっています！



打ち合わせができる場所を探している。

→ ミーティングルームやグループ席を予約してお使いいただけます！



集中できる作業場所がほしい。

→ 無料Wi-Fiなどの環境が整った
コワーキングエリアがあります！



起業や経営などについて、
専門家に相談に乗ってもらいたい。

→ 起業、経営、法律などの専門機関の
出張相談窓口を定期的開催



札幌・北海道の魅力ってなんだろう。

→ 豊かな自然、都市の発展、食、旅、北国の暮らし…
様々なジャンルの図書を置くことで魅力を伝えます！



たくさんの本から
ほしい情報を探すのは大変。
近道ないかなあ。

→ リサーチカウンターを
ご活用ください！



街中で、空き時間を
有効活用できたらうれしいな。

→ 図書館の本を
持ち込めるカフェや
コンセントを備えた座席など、
快適な空間があります！

立地は、都心で働く人たちが札幌を訪れる人にも利用しやすい街の中心。
人と情報、人と人をつなぎ、にぎわいと交流を生み出すため、
今までの「図書館」のイメージを変える、
都心にふさわしい情報拠点として活躍していきます。

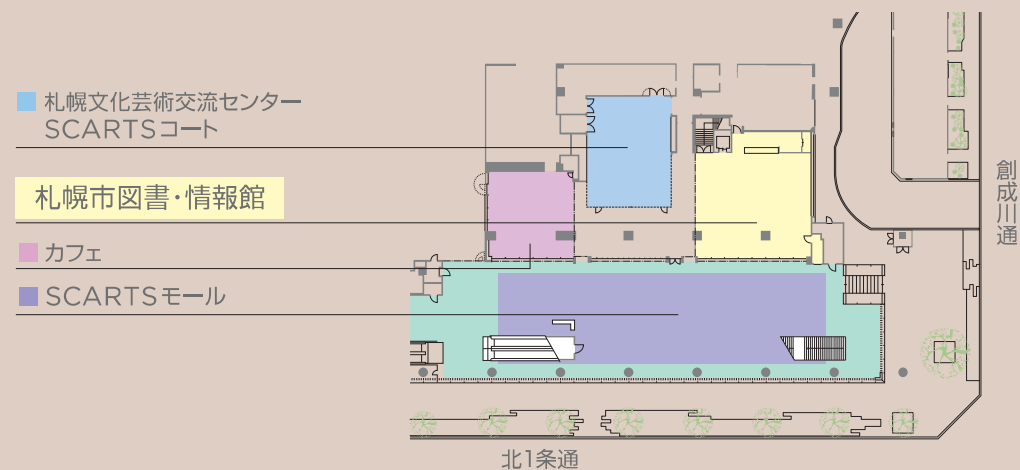
札幌市図書・情報館の特徴

- ◎座席数/1階約30席、2階約170席
- ◎飲み物持ち込み可
- ◎全館無料Wi-Fiを完備
- ◎一部座席にコンセント設置
- ◎会話可能(一部エリアは不可)
- ◎札幌文化芸術劇場、札幌文化芸術交流センターと併設
- ◎西2丁目地下歩道と直結
- ◎一部座席はインターネットから予約可能(貸出券、パスワードが必要)
- ◎仕事や暮らしに役立つセミナーやトークイベントを開催
- ◎札幌の魅力発信や仕事・暮らしに役立つ情報提供に特化(文学・児童書・絵本のコーナーはありません)
- ◎いつ来館しても十分閲覧できるよう、図書は館内利用のみ(札幌市内の他の図書施設から取り寄せた本の貸出・返却は可能)
- ◎収蔵能力4万冊

1st Floor

面積：約300m²

開放的な空間に、札幌・北海道の魅力に関する図書を展示するほか、
 サロンでは仕事や暮らしに役立つセミナーが開催されます。
 隣接するカフェに図書を持ち込むこともできますので、ゆっくり休憩しながら読書することも可能です。
 市民の方のご利用はもちろん、観光やビジネスで来られた方にもくつろいでいただけるフロアです。



階段・エレベーター

図書・情報館の1階と2階をつなぎます。
 館内の図書・雑誌・新聞の移動は自由。
 お好きな場所で読むことができます。

雑誌

北海道関連の雑誌やカルチャー誌など。

ライブラリーカウンター

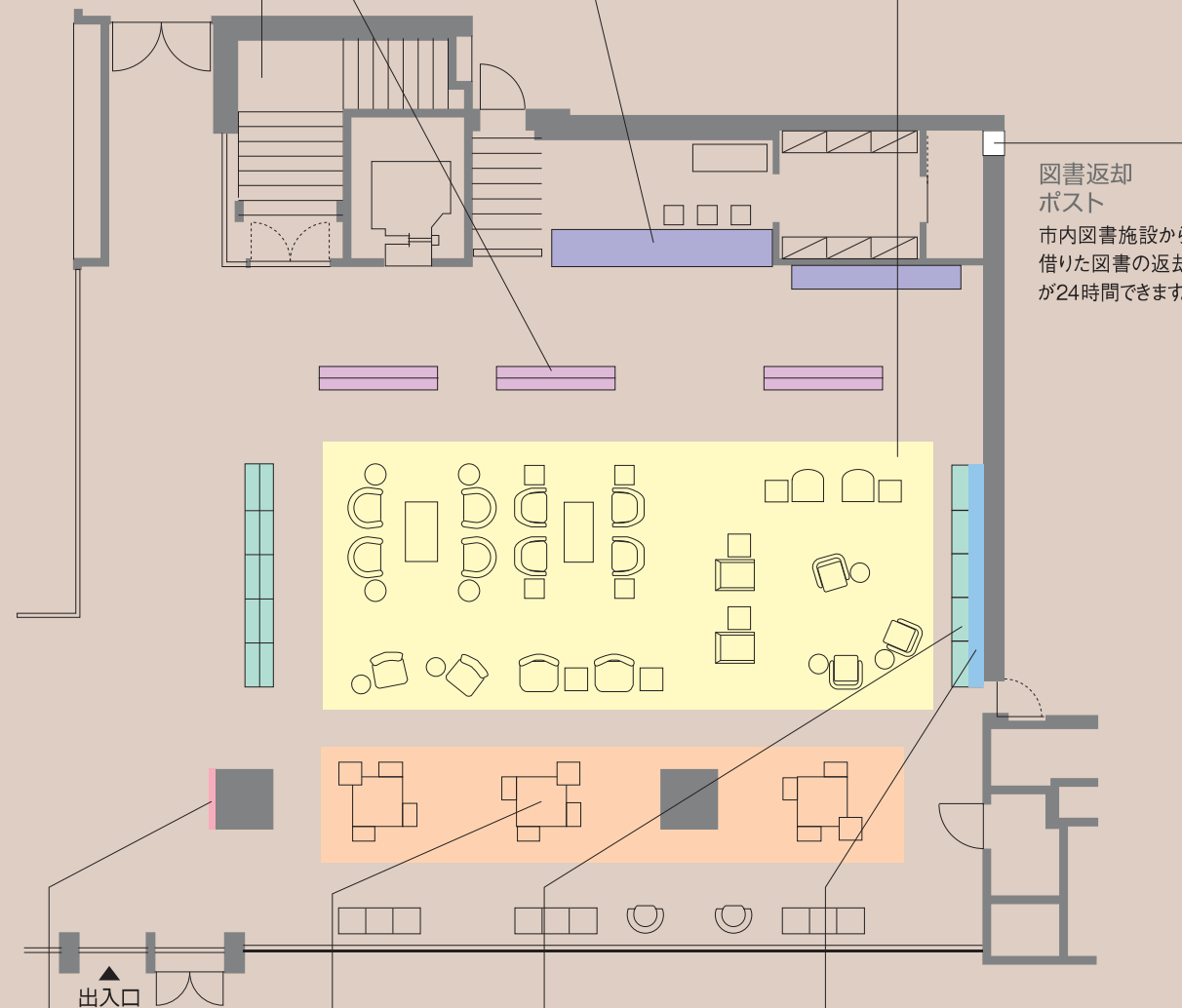
札幌市内の他の図書施設から取り寄せた図書の貸出・返却ができます。

サロン

一人掛けソファを設置。仕事や暮らしに役立つセミナーが開催されます。

図書返却ポスト

市内図書施設から借りた図書の返却が24時間できます。



お知らせWINDOW
 図書・情報館の利用案内やイベント情報などをお知らせするデジタルサイネージです。

展示エリア
 札幌の魅力を紹介するほか、セミナーやイベントに合わせた展示を行います。

HOKKAIDO SAPPORO BOOKS
 札幌や北海道に関する多種多様な図書が並びます。

大型デジタルサイネージ SAPPORO WINDOW
 55インチ9面の大ビジョンに、札幌市のオープンデータなどを活用したコンテンツ“SAPPORO KNOWLEDGE TREE”のほか札幌・北海道の魅力伝える映像が流れます。

2nd Floor

面積：約1,200m²

「WORK」「LIFE」「ART」の3つのエリアに分け、分野ごとに専門的な図書や新聞、雑誌を豊富に用意します。会話ができて仕事や打ち合わせに活用できるグループエリア、ガラスで仕切られ読書に最適なリーディングルーム、電子機器の利用に便利な電源を備えた座席、事前にパソコンやスマートフォンから予約できる座席など、多彩なエリアと座席で構成されています。

WORK 仕事に役立つ

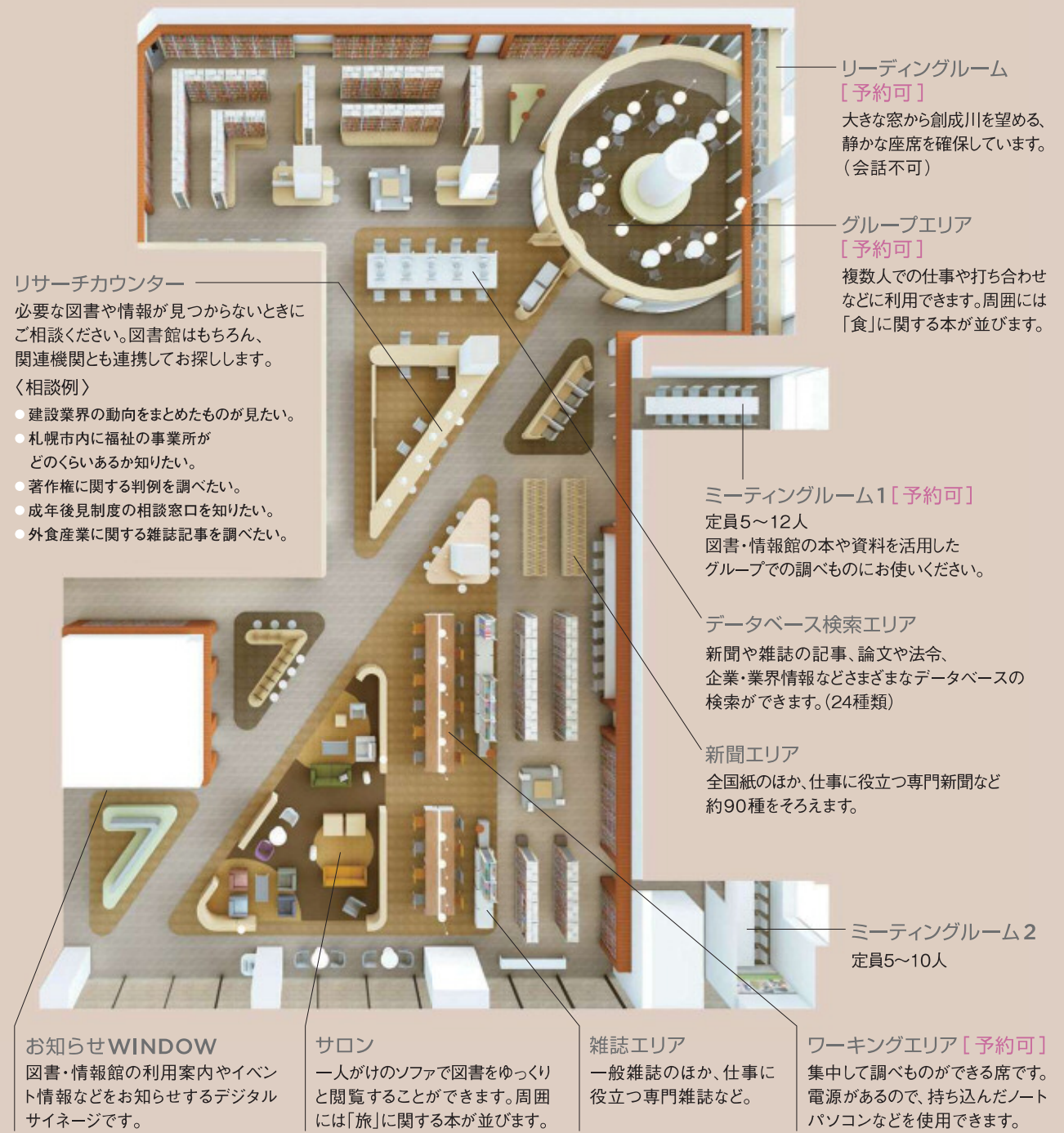
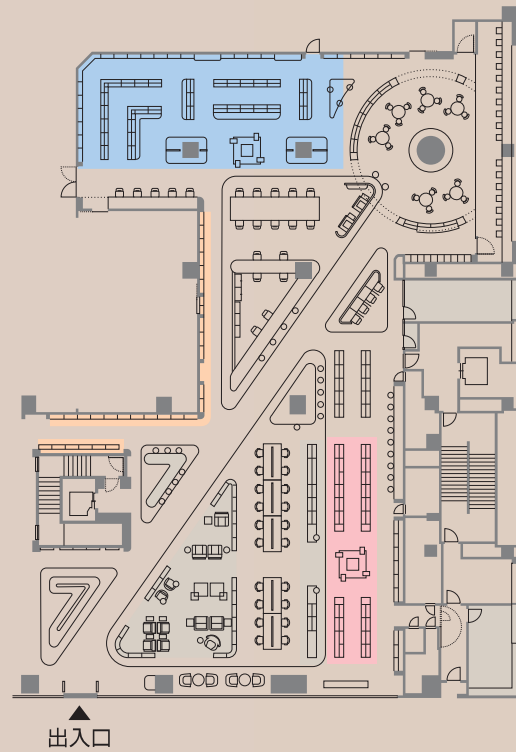
起業、企業・業界情報、資格取得・スキルアップ、ビジネス一般などに関する図書をそろえます。統計書・年鑑・白書・報告書などの参考図書。業界ごとの基礎的知識が得られる図書。職業ごとの実務経験者に役立つ図書など。

LIFE 暮らしを助ける

医療・健康、法律、行政、福祉・介護などに関する図書をそろえます。日々の暮らしで起きる課題に役立つ図書。生活をより豊かにするヒントが得られる図書など。

ART 芸術に触れる

舞台芸術、現代アート、写真集、デザインなどに関する図書をそろえます。概論・美術史などの基礎的知識。著名な作品集。アートプロジェクトに関する図書など。



こだわりの棚づくり “はたらくをらくにする” 情報を集めやすいように――

一般的な図書館では、日本十進分類法(NDC)の順番で本が並んでいますが、図書・情報館では取扱ジャンルを定め、テーマごとに並べています。「WORK」は、業界ごとに分類し、その棚に行けば仕事に必要な情報がそろえようまとめています。「LIFE」は、医療や法律など暮らしの課題解決に関する情報のほか、潤いある生活のヒントとなる情報があります。そして人生を豊かにする芸術関連は「ART」にあります。本棚を前にして、これまで関わりのない分野にも興味をもったり、知識の広がりを感じていただければと思います。