

## hitaru(劇場)搬入・仕込みに関わるスタッフの皆さま

- ① ご利用時間 15 分前から、市民交流プラザ事務室(4階)にて鍵を貸し出します。  
※入館方法については主催者様にご確認ください。  
※作業開始前は舞台下手側のラウンジでお待ちください。
- ② 搬入開始前、舞台下手袖にて作業前ミーティングを行いますので、担当者の方は必ずご参加ください。
- ③ ミーティング終了後、搬入・仕込み可能となります。  
※搬入など全ての作業はミーティング終了後に開始してください。  
※B1F のシャッター開放および搬入用エレベーターのご利用もミーティング終了までお待ちください。

### <仕込み・撤去時のお願い>

#### 【安全対策について】

##### ◆ヘルメットの着用をお願いします。

※高所(2m以上)作業時は、墜落制止用器具(ハーネス)の着用をお願いします。

##### ◆客席内に卓・ケーブル・カメラ等を設置する場合、歩行の妨げにならないようご配慮いただき、設置状況を事前にお知らせください。

#### 【搬入エレベーターについて】

##### ◆地下駐車場から劇場(5F)までは、搬入用エレベーターでの搬入となります。

※搬入用エレベーターは2基(10t、4t)ございます。

[10t エレベーター] カゴ寸法:W9.5m×H3.15m×D3.0m／出口寸法:W9.5m×H3.0m

[4t エレベーター] カゴ寸法:W4.3m×H2.75m×D3.3m／出口寸法:W4.3m×H2.6m

※4t エレベーターはクリエイティブスタジオとの共用です。

##### ◆あくまでも荷物用ですので、人のみでの運用はできません。

※荷物を伴わない場合、来館者用エレベーター(人のみで利用可)をご利用ください。

##### ◆図面・スケジュール等資料をご提出の上、事前に打ち合わせをお願いします。

#### [TEL・FAX]

舞台技術部 TEL 011-271-1952 FAX 011-271-1953

#### [Mail]

調整担当 support@sapporo-community-plaza.jp

舞台担当 stage@sapporo-community-plaza.jp

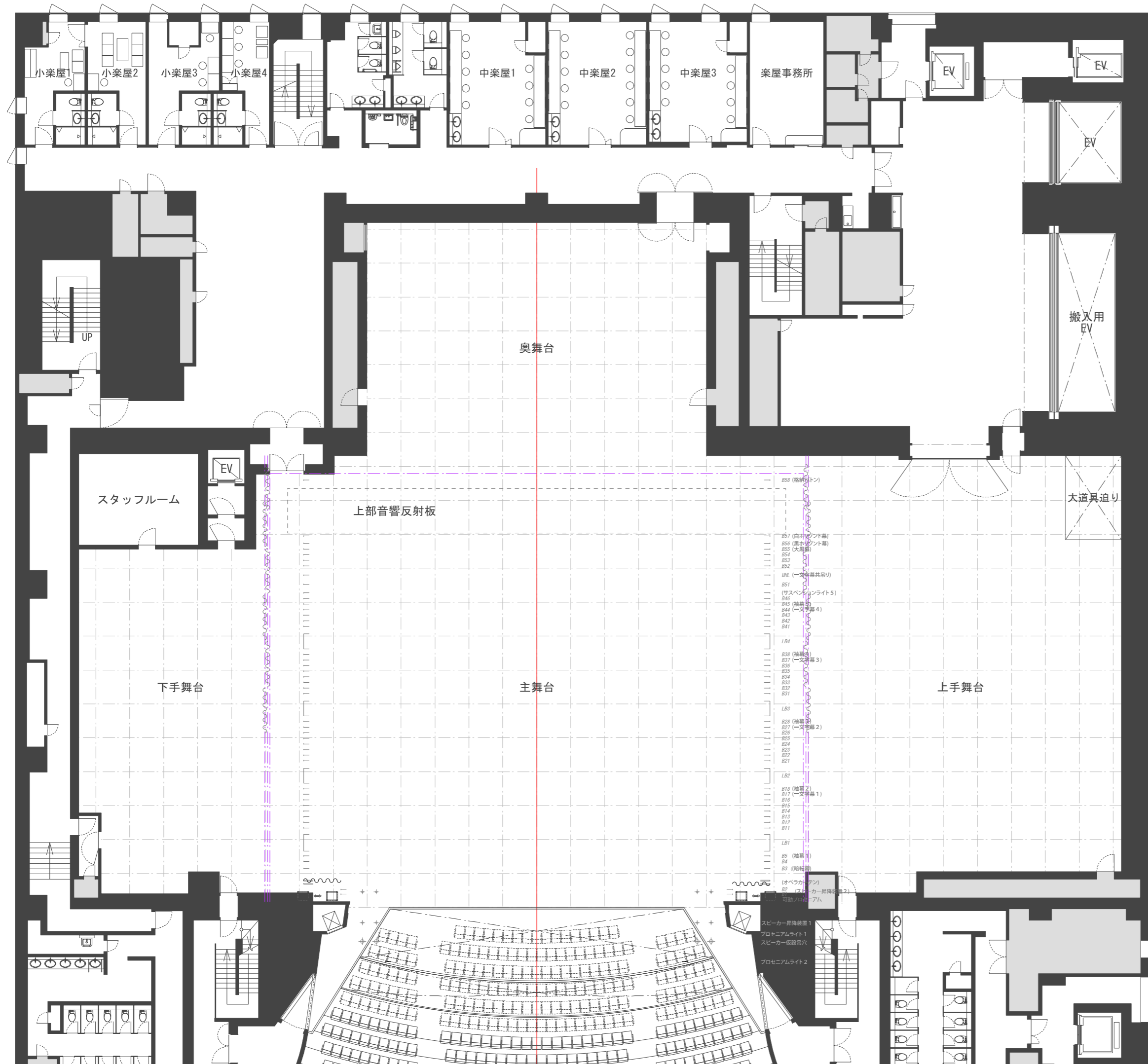
照明担当 lighting@sapporo-community-plaza.jp

音響担当 sound@sapporo-community-plaza.jp

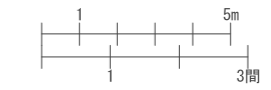
※劇場作業時など電話に出られない場合がございます。ご了承ください。

※特殊効果は舞台担当、電源・電飾・レーザー・プロジェクター等は照明担当、  
映像収録・回線等については音響担当が窓口です。

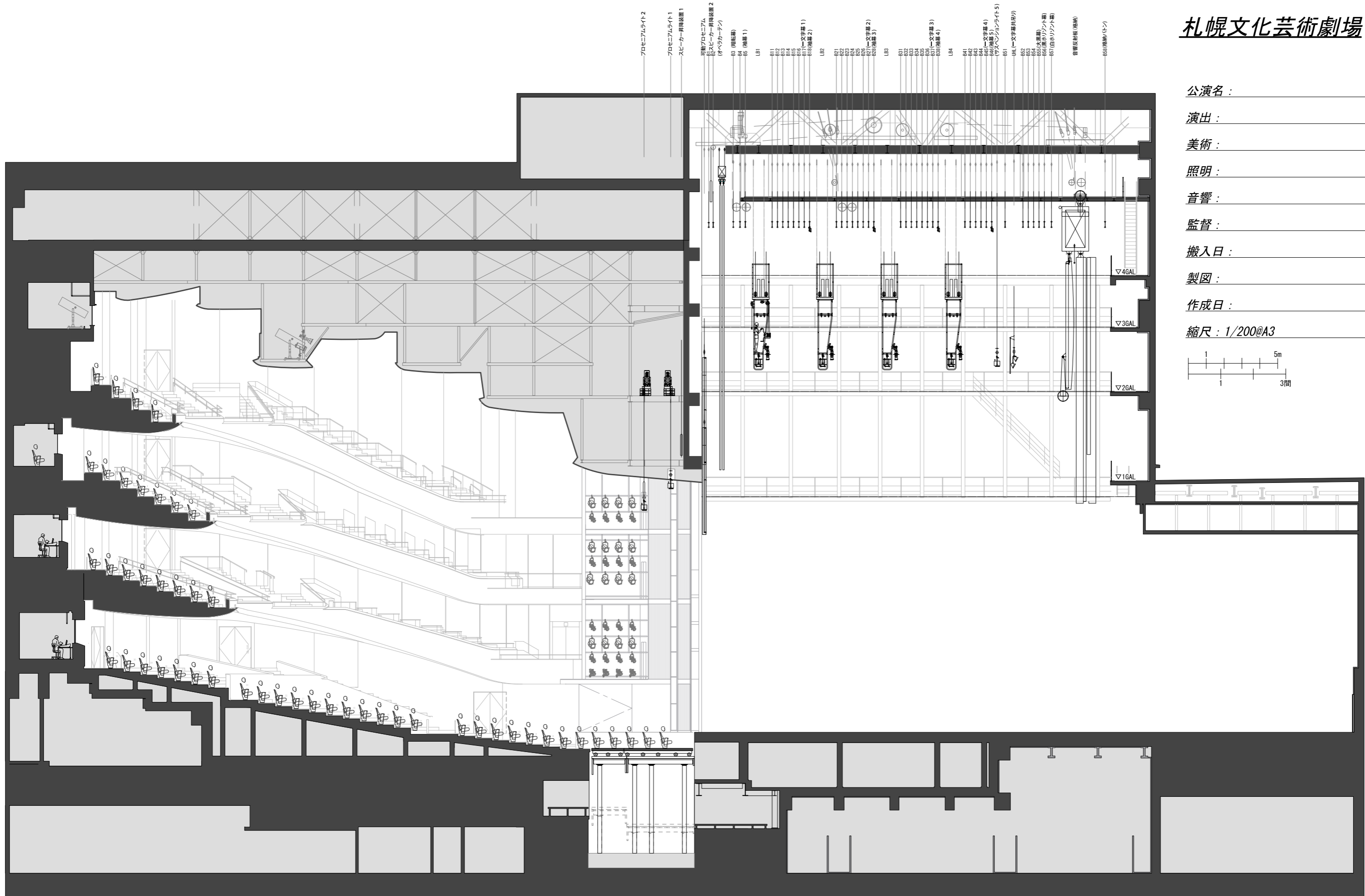
# 札幌文化芸術劇場



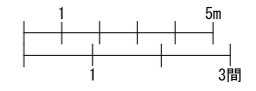
公演名: \_\_\_\_\_  
 演出: \_\_\_\_\_  
 美術: \_\_\_\_\_  
 照明: \_\_\_\_\_  
 音響: \_\_\_\_\_  
 監督: \_\_\_\_\_  
 搬入日: \_\_\_\_\_  
 製図: \_\_\_\_\_  
 作成日: \_\_\_\_\_  
 縮尺: 1/200@A3



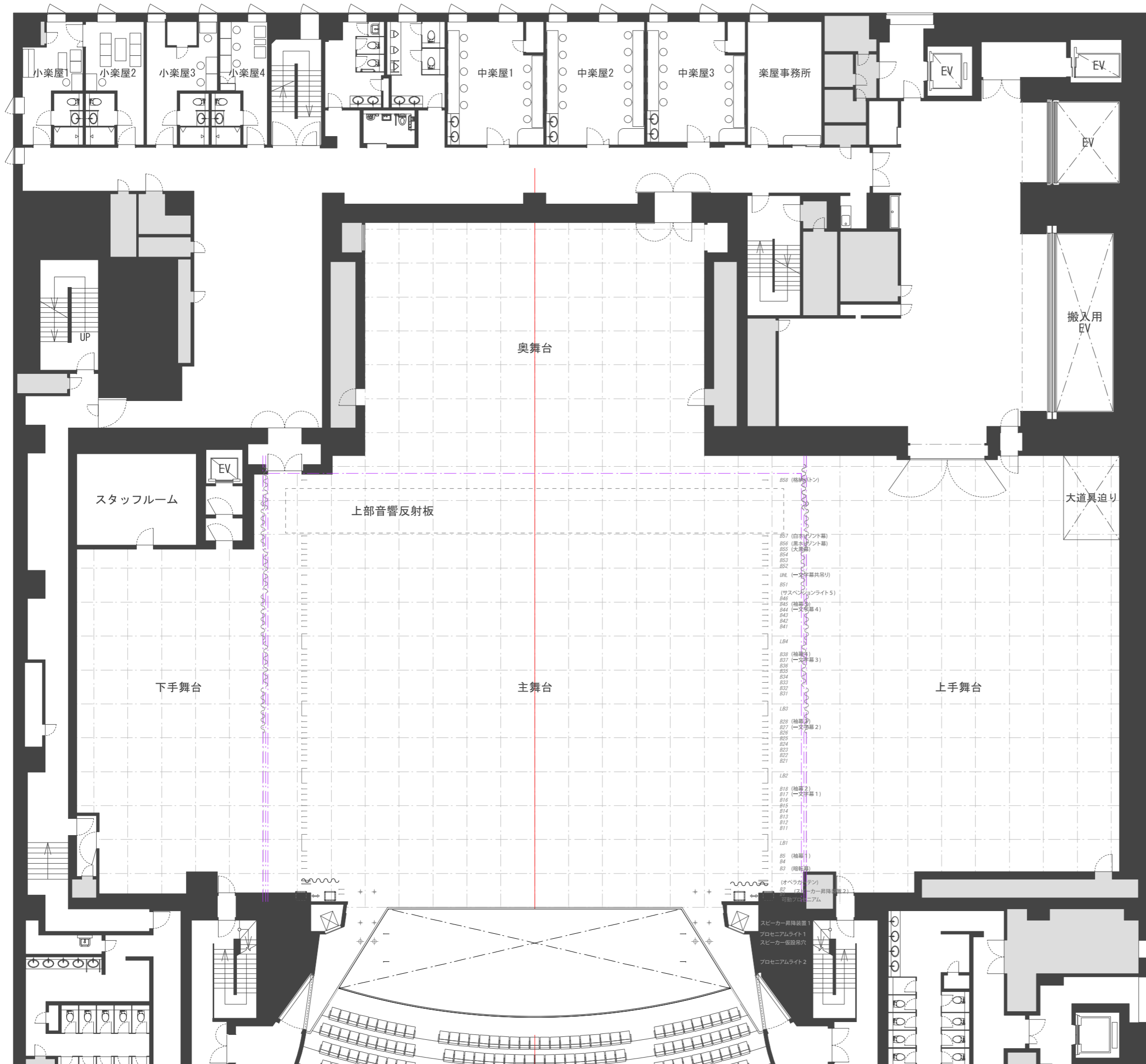
# 札幌文化芸術劇場



公演名 : \_\_\_\_\_  
 演出 : \_\_\_\_\_  
 美術 : \_\_\_\_\_  
 照明 : \_\_\_\_\_  
 音響 : \_\_\_\_\_  
 監督 : \_\_\_\_\_  
 搬入日 : \_\_\_\_\_  
 製図 : \_\_\_\_\_  
 作成日 : \_\_\_\_\_  
 縮尺 : 1/200@A3



# 札幌文化芸術劇場



公演名: \_\_\_\_\_

演出: \_\_\_\_\_

美術: \_\_\_\_\_

照明: \_\_\_\_\_

音響: \_\_\_\_\_

監督: \_\_\_\_\_

搬入日: \_\_\_\_\_

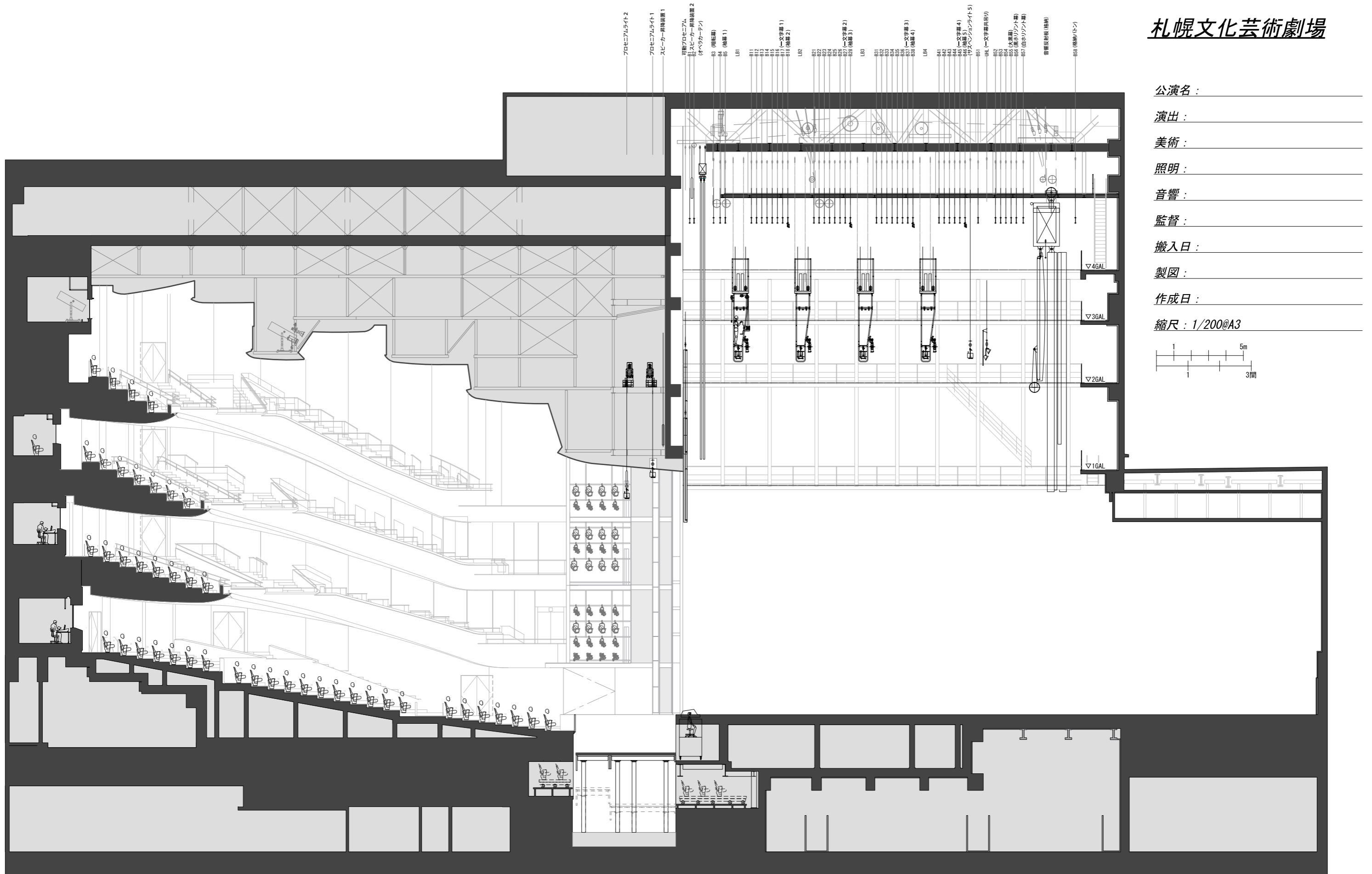
製図: \_\_\_\_\_

作成日: \_\_\_\_\_

縮尺: 1/200@A3



# 札幌文化芸術劇場



公演名 : \_\_\_\_\_

演出 : \_\_\_\_\_

美術 : \_\_\_\_\_

照明 : \_\_\_\_\_

音響 : \_\_\_\_\_

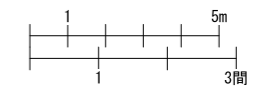
監督 : \_\_\_\_\_

搬入日 : \_\_\_\_\_

製図 : \_\_\_\_\_

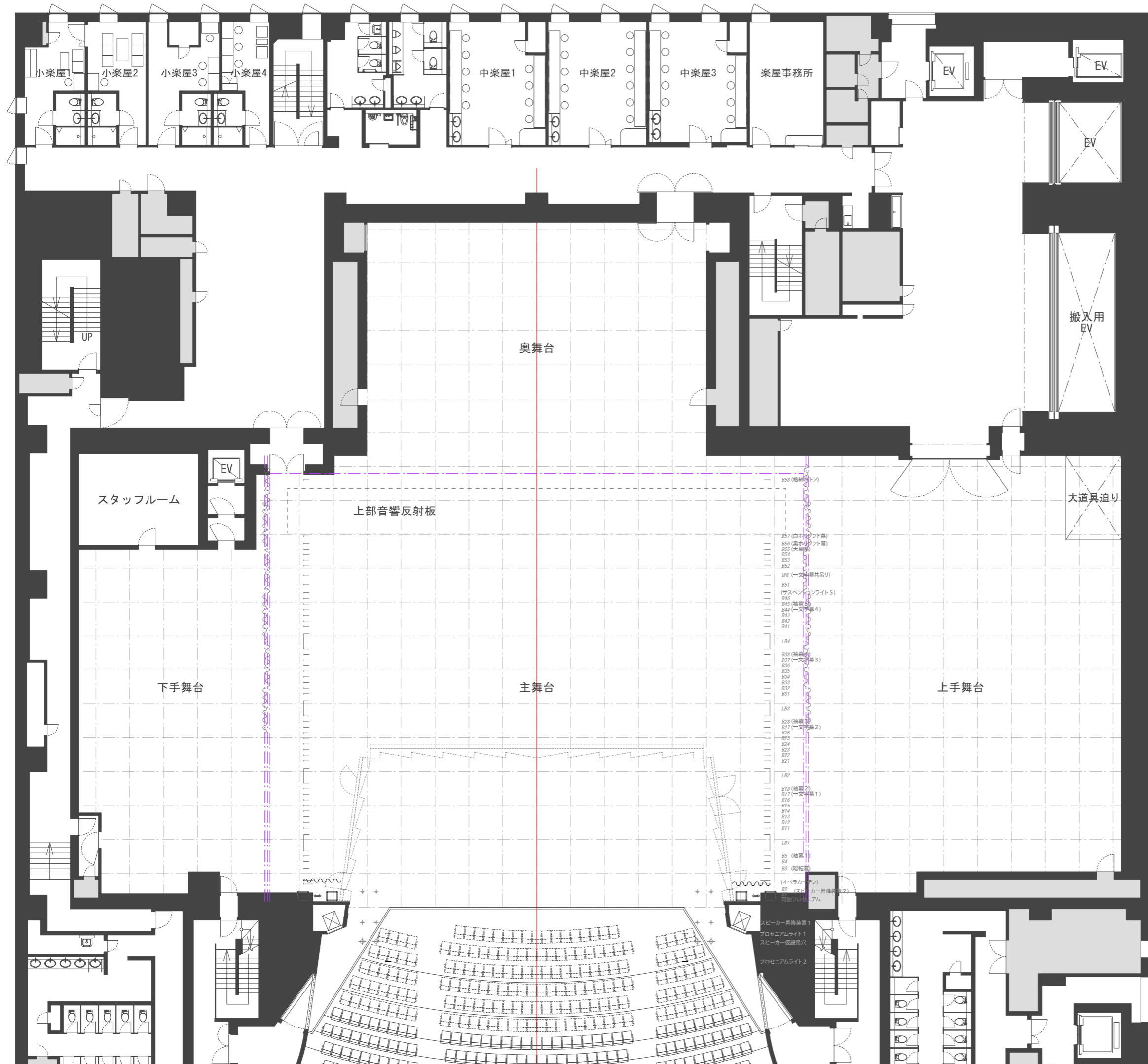
作成日 : \_\_\_\_\_

縮尺 : 1/200@A3

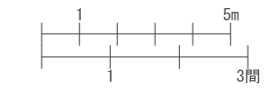


オケピット

# 札幌文化芸術劇場

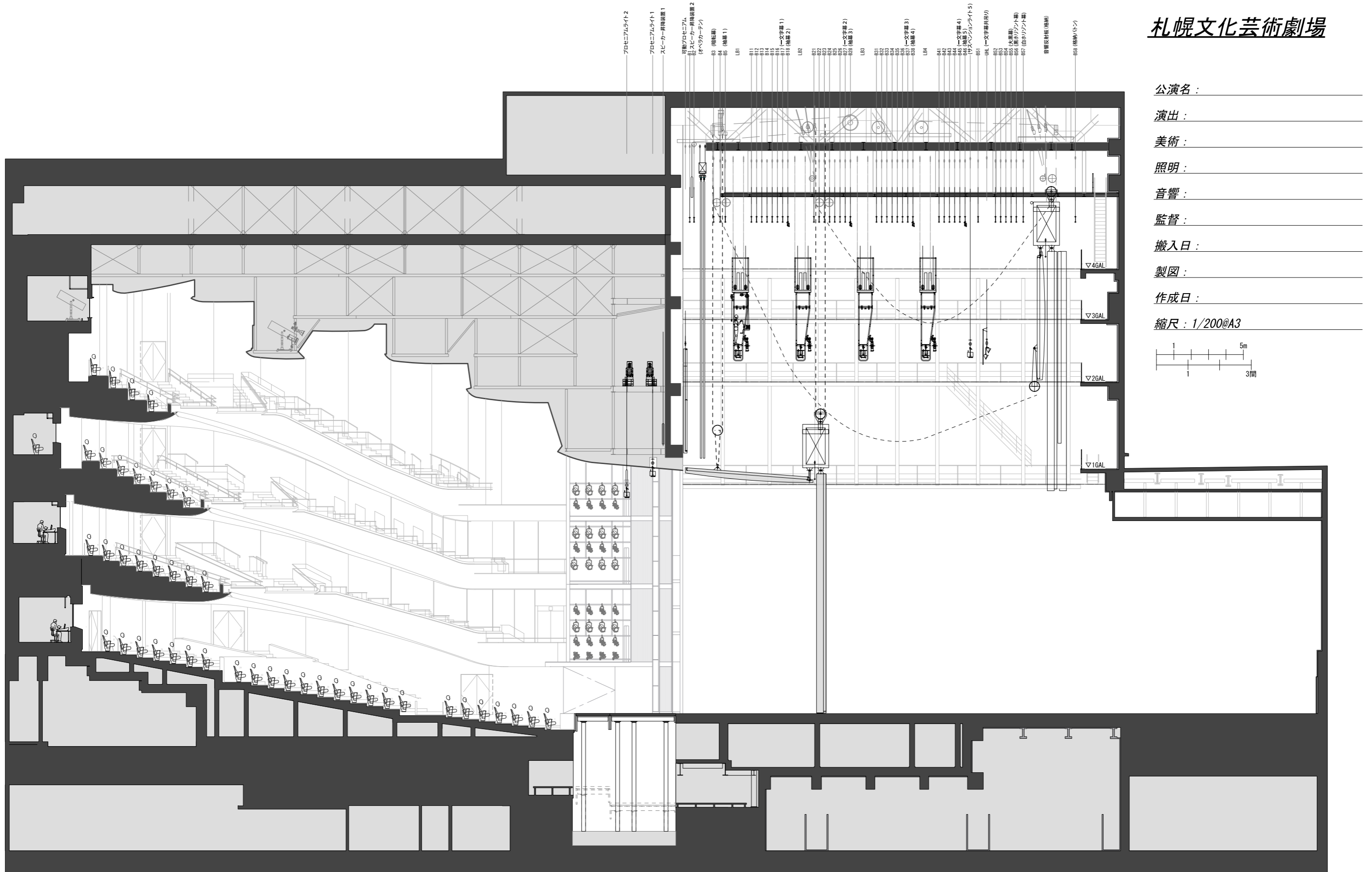


公演名 : \_\_\_\_\_  
 演出 : \_\_\_\_\_  
 美術 : \_\_\_\_\_  
 照明 : \_\_\_\_\_  
 音響 : \_\_\_\_\_  
 監督 : \_\_\_\_\_  
 搬入日 : \_\_\_\_\_  
 製図 : \_\_\_\_\_  
 作成日 : \_\_\_\_\_  
 縮尺 : 1/200@A3

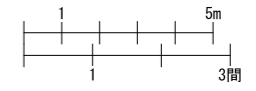


- B58 (格納トロン)
- B57 (白字ソフト幕)
- B56 (黒字ソフト幕)
- B55 (大黒幕)
- B54
- B53
- B52
- UH (一文字幕共吊り)
- B51
- (サスペンションライト5)
- B46
- B45 (抽屜3)
- B44 (一文字幕4)
- B43
- B42
- B41
- LB4
- B39 (抽屜2)
- B37 (一文字幕3)
- B36
- B35
- B34
- B33
- B32
- B31
- LB3
- B29 (抽屜1)
- B27 (一文字幕2)
- B26
- B25
- B24
- B23
- B22
- B21
- LB2
- B18 (抽屜2)
- B17 (一文字幕1)
- B16
- B15
- B14
- B13
- B12
- B11
- LB1
- B5 (抽屜)
- B4
- B3 (暗転幕)
- (オペラカーテン)
- B2 (スピーカー昇降装置2)
- 可動フロアアーム
- スピーカー昇降装置1
- プロセニアムライト1
- スピーカー仮設吊穴
- プロセニアムライト2

# 札幌文化芸術劇場



公演名 : \_\_\_\_\_  
 演出 : \_\_\_\_\_  
 美術 : \_\_\_\_\_  
 照明 : \_\_\_\_\_  
 音響 : \_\_\_\_\_  
 監督 : \_\_\_\_\_  
 搬入日 : \_\_\_\_\_  
 製図 : \_\_\_\_\_  
 作成日 : \_\_\_\_\_  
 縮尺 : 1/200@A3



音響反射板