

hitaru(劇場)搬入・仕込みに関わるスタッフの皆さま

- ① ご利用時間 15 分前から、市民交流プラザ事務室(4階)にて鍵を貸し出します。
※入館方法については主催者様にご確認ください。
※作業開始前は舞台下手側のラウンジでお待ちください。
- ② 搬入開始前、舞台下手袖にて作業前ミーティングを行いますので、担当者の方は必ずご参加ください。
- ③ ミーティング終了後、搬入・仕込み可能となります。
※搬入など全ての作業はミーティング終了後に開始してください。
※B1F のシャッター開放および搬入用エレベーターのご利用もミーティング終了までお待ちください。

<仕込み・撤去時のお願い>

【安全対策について】

◆ヘルメットの着用をお願いします。

※高所(2m以上)作業時は、墜落制止用器具(ハーネス)の着用をお願いします。

◆客席内に卓・ケーブル・カメラ等を設置する場合、歩行の妨げにならないようご配慮いただき、設置状況を事前にお知らせください。

【搬入エレベーターについて】

◆地下駐車場から劇場(5F)までは、搬入用エレベーターでの搬入となります。

※搬入用エレベーターは2基(10t、4t)ございます。

[10t エレベーター] カゴ寸法:W9.5m×H3.15m×D3.0m／出口寸法:W9.5m×H3.0m

[4t エレベーター] カゴ寸法:W4.3m×H2.75m×D3.3m／出口寸法:W4.3m×H2.6m

※4t エレベーターはクリエイティブスタジオとの共用です。

◆あくまでも荷物用ですので、人のみでの運用はできません。

※荷物を伴わない場合、来館者用エレベーター(人のみで利用可)をご利用ください。

◆図面・スケジュール等資料をご提出の上、事前に打ち合わせをお願いします。

[TEL・FAX]

舞台技術部 TEL 011-271-1952 FAX 011-271-1953

[Mail]

調整担当 support@sapporo-community-plaza.jp

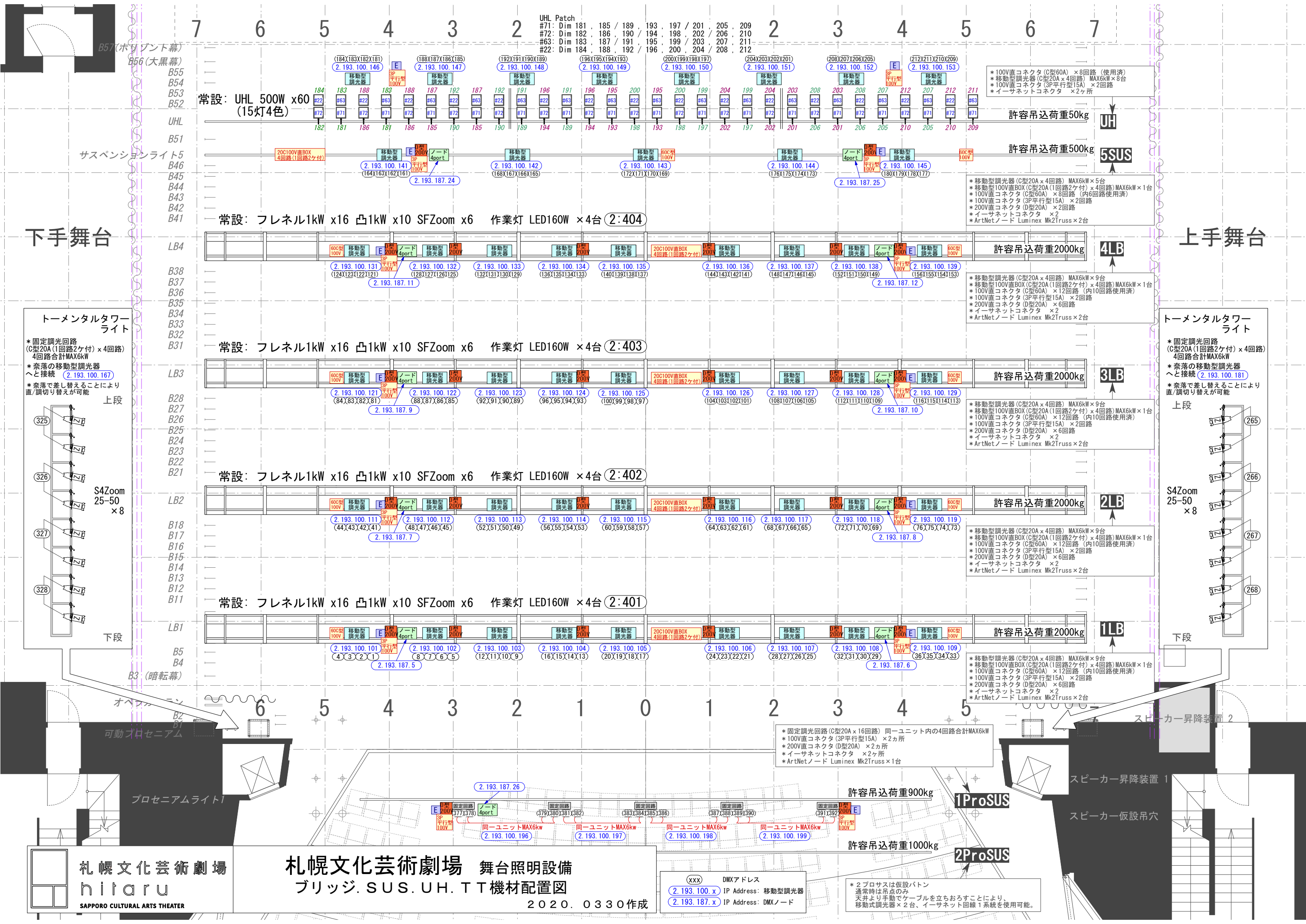
舞台担当 stage@sapporo-community-plaza.jp

照明担当 lighting@sapporo-community-plaza.jp

音響担当 sound@sapporo-community-plaza.jp

※劇場作業時など電話に出られない場合がございます。ご了承ください。

※特殊効果は舞台担当、電源・電飾・レーザー・プロジェクター等は照明担当、
映像収録・回線等については音響担当が窓口です。



UHL Patch
 #71: Dim 181, 185 / 189, 193, 197 / 201, 205, 209
 #72: Dim 182, 186 / 190 / 194, 198, 202 / 206, 210
 #63: Dim 183, 187 / 191, 195, 199 / 203, 207, 211
 #22: Dim 184, 188, 192 / 196, 200, 204 / 208, 212

常設: UHL 500W x60 (15灯4色)
 許容吊込荷重50kg UH

常設: フレネル1kW x16 凸1kW x10 SFZoom x6 作業灯 LED160W x4台 (2:404)
 許容吊込荷重500kg 5SUS

常設: フレネル1kW x16 凸1kW x10 SFZoom x6 作業灯 LED160W x4台 (2:403)
 許容吊込荷重2000kg 4LB

常設: フレネル1kW x16 凸1kW x10 SFZoom x6 作業灯 LED160W x4台 (2:402)
 許容吊込荷重2000kg 3LB

常設: フレネル1kW x16 凸1kW x10 SFZoom x6 作業灯 LED160W x4台 (2:401)
 許容吊込荷重2000kg 2LB

常設: フレネル1kW x16 凸1kW x10 SFZoom x6 作業灯 LED160W x4台 (2:401)
 許容吊込荷重2000kg 1LB

常設: フレネル1kW x16 凸1kW x10 SFZoom x6 作業灯 LED160W x4台 (2:401)
 許容吊込荷重2000kg 1LB

常設: フレネル1kW x16 凸1kW x10 SFZoom x6 作業灯 LED160W x4台 (2:401)
 許容吊込荷重2000kg 1LB

常設: フレネル1kW x16 凸1kW x10 SFZoom x6 作業灯 LED160W x4台 (2:401)
 許容吊込荷重2000kg 1LB

常設: フレネル1kW x16 凸1kW x10 SFZoom x6 作業灯 LED160W x4台 (2:401)
 許容吊込荷重2000kg 1LB

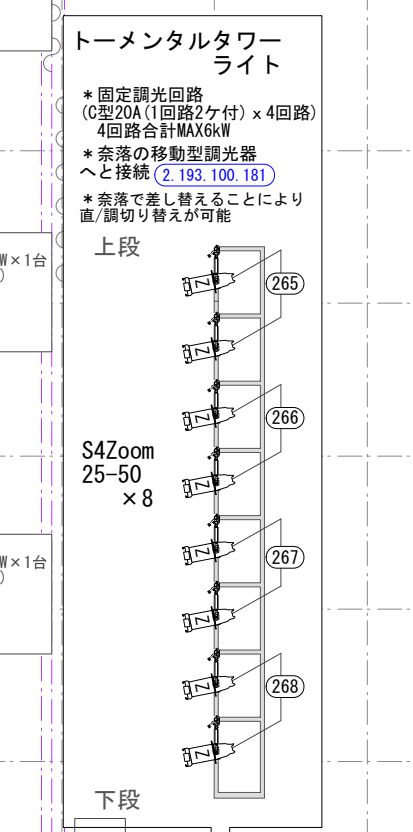
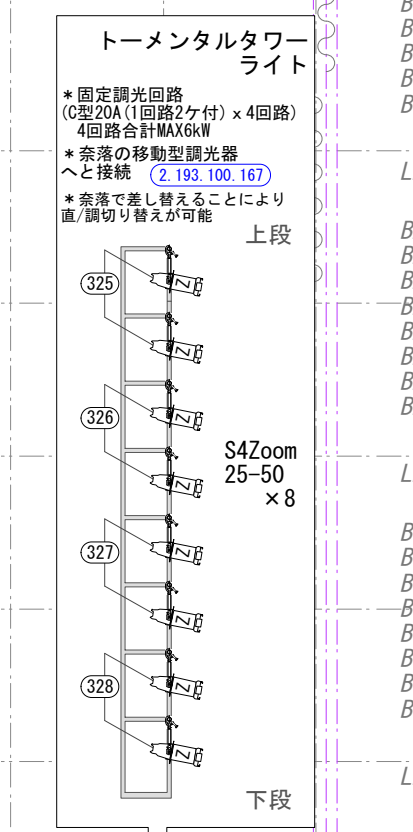
常設: フレネル1kW x16 凸1kW x10 SFZoom x6 作業灯 LED160W x4台 (2:401)
 許容吊込荷重2000kg 1LB

常設: フレネル1kW x16 凸1kW x10 SFZoom x6 作業灯 LED160W x4台 (2:401)
 許容吊込荷重2000kg 1LB

常設: フレネル1kW x16 凸1kW x10 SFZoom x6 作業灯 LED160W x4台 (2:401)
 許容吊込荷重2000kg 1LB

常設: フレネル1kW x16 凸1kW x10 SFZoom x6 作業灯 LED160W x4台 (2:401)
 許容吊込荷重2000kg 1LB

常設: フレネル1kW x16 凸1kW x10 SFZoom x6 作業灯 LED160W x4台 (2:401)
 許容吊込荷重2000kg 1LB



札幌文化芸術劇場
 hitaru
 SAPPORO CULTURAL ARTS THEATER

札幌文化芸術劇場 舞台照明設備
 ブリッジ. SUS. UH. TT 機材配置図
 2020.0330作成

DMXアドレス
 (2.193.100.x) IP Address: 移動型調光器
 (2.193.187.x) IP Address: DMXノード

* 2プロサスは仮設ボタン
 通常時は吊点のみ
 天井より手でケーブルを立ちおろすことにより、
 移動式調光器 x 2台、イーサネット回線1系統を使用可能。

* 100V直コネクタ (C型60A) x 8回路 (使用済)
 * 移動型調光器 (C型20A x 4回路) MAX6kW x 8台
 * 100V直コネクタ (3P平行型15A) x 2回路
 * イーサネットコネクタ x 2ヶ所

* 移動型調光器 (C型20A x 4回路) MAX6kW x 5台
 * 移動型100V直BOX (C型20A (1回路2ヶ付) x 4回路) MAX6kW x 1台
 * 100V直コネクタ (C型60A) x 8回路 (内6回路使用済)
 * 100V直コネクタ (3P平行型15A) x 2回路
 * 200V直コネクタ (D型20A) x 2回路
 * イーサネットコネクタ x 2
 * ArtNetノード Luminex Mk2Truss x 2台

* 移動型調光器 (C型20A x 4回路) MAX6kW x 9台
 * 移動型100V直BOX (C型20A (1回路2ヶ付) x 4回路) MAX6kW x 1台
 * 100V直コネクタ (C型60A) x 12回路 (内10回路使用済)
 * 100V直コネクタ (3P平行型15A) x 2回路
 * 200V直コネクタ (D型20A) x 6回路
 * イーサネットコネクタ x 2
 * ArtNetノード Luminex Mk2Truss x 2台

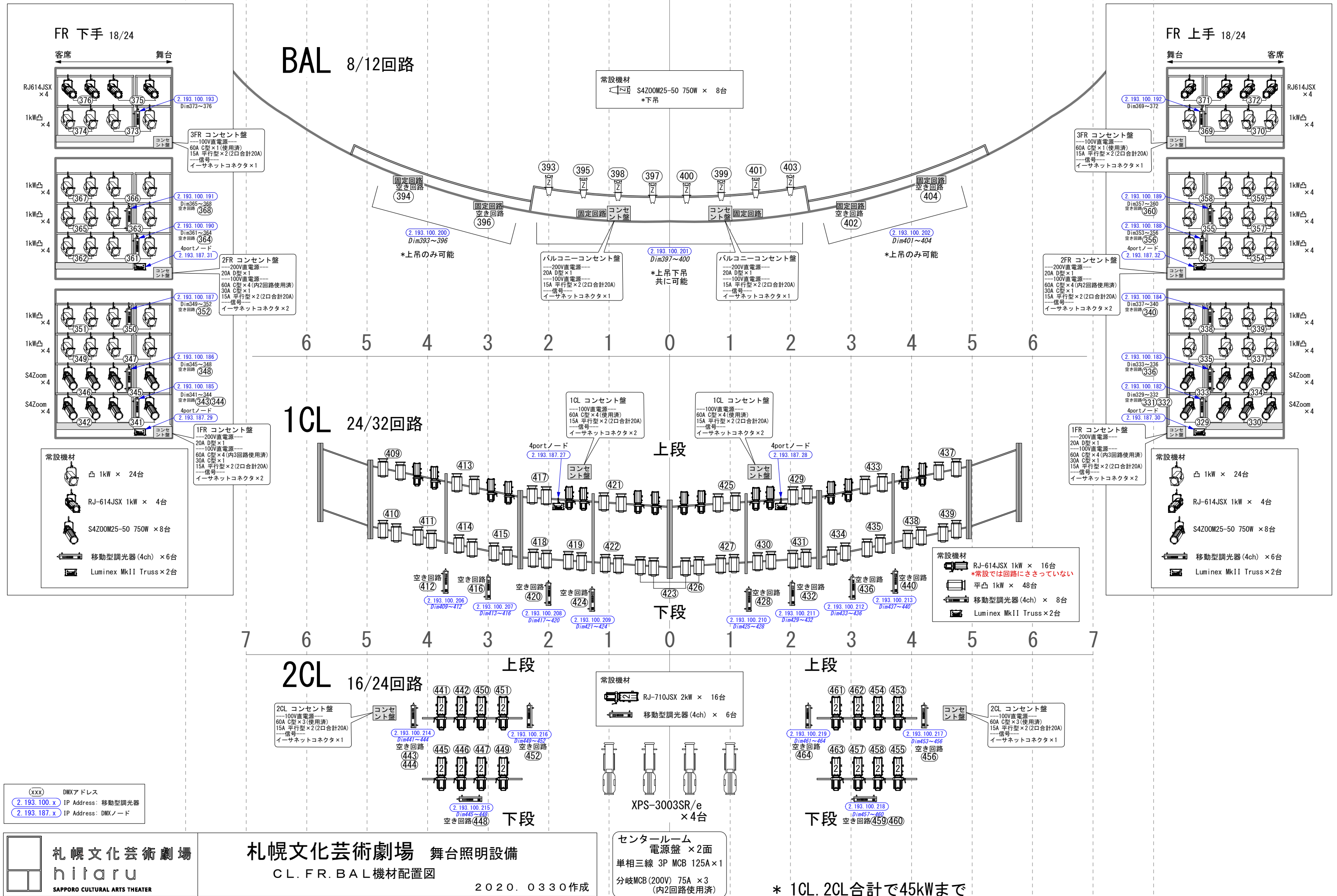
* 移動型調光器 (C型20A x 4回路) MAX6kW x 9台
 * 移動型100V直BOX (C型20A (1回路2ヶ付) x 4回路) MAX6kW x 1台
 * 100V直コネクタ (C型60A) x 12回路 (内10回路使用済)
 * 100V直コネクタ (3P平行型15A) x 2回路
 * 200V直コネクタ (D型20A) x 6回路
 * イーサネットコネクタ x 2
 * ArtNetノード Luminex Mk2Truss x 2台

* 移動型調光器 (C型20A x 4回路) MAX6kW x 9台
 * 移動型100V直BOX (C型20A (1回路2ヶ付) x 4回路) MAX6kW x 1台
 * 100V直コネクタ (C型60A) x 12回路 (内10回路使用済)
 * 100V直コネクタ (3P平行型15A) x 2回路
 * 200V直コネクタ (D型20A) x 6回路
 * イーサネットコネクタ x 2
 * ArtNetノード Luminex Mk2Truss x 2台

* 移動型調光器 (C型20A x 4回路) MAX6kW x 9台
 * 移動型100V直BOX (C型20A (1回路2ヶ付) x 4回路) MAX6kW x 1台
 * 100V直コネクタ (C型60A) x 12回路 (内10回路使用済)
 * 100V直コネクタ (3P平行型15A) x 2回路
 * 200V直コネクタ (D型20A) x 6回路
 * イーサネットコネクタ x 2
 * ArtNetノード Luminex Mk2Truss x 2台

* 移動型調光器 (C型20A x 4回路) MAX6kW x 9台
 * 移動型100V直BOX (C型20A (1回路2ヶ付) x 4回路) MAX6kW x 1台
 * 100V直コネクタ (C型60A) x 12回路 (内10回路使用済)
 * 100V直コネクタ (3P平行型15A) x 2回路
 * 200V直コネクタ (D型20A) x 6回路
 * イーサネットコネクタ x 2
 * ArtNetノード Luminex Mk2Truss x 2台

* 固定調光回路 (C型20A x 16回路) 同一ユニット内の4回路合計MAX6kW
 * 100V直コネクタ (3P平行型15A) x 2ヶ所
 * 200V直コネクタ (D型20A) x 2ヶ所
 * イーサネットコネクタ x 2ヶ所
 * ArtNetノード Luminex Mk2Truss x 1台



(xxx) DMXアドレス
 2.193.100.x IP Address: 移動型調光器
 2.193.187.x IP Address: DMXノード

センタールーム
 電源盤 × 2面
 単相三線 3P MCB 125A × 1
 分岐 MCB (200V) 75A × 3
 (内2回路使用済)

* 1CL. 2CL合計で45kWまで

奥舞台

持込照明機器電源盤
単相三線 3P MCB 150A
カムロック付
三相三線 3P MCB 100A
カムロック付

—200V直電源—
D型20Aコンセント×2

—100V直電源—
C型60Aコンセント×2
平行型3Pコンセント×2
(合計20A)

—信号—
イーサネットコンセント×2

持込照明機器電源盤
単相三線 3P MCB 150A
カムロック付
三相三線 3P MCB 100A
カムロック付

—200V直電源—
D型20Aコンセント×2

—100V直電源—
C型60Aコンセント×2
平行型3Pコンセント×2
(合計20A)

—信号—
イーサネットコンセント×2

同一電源

LHL Patch
#72 Dim: 297 / 302 / 307 / 242 / 247
#59 Dim: 298 / 303 / 309 / 243 / 249
#22 Dim: 299 / 305 / 310 / 245 / 250
#40 Dim: 301 / 306 / 311 / 246 / 251

スタッフルーム

下手舞台

ギャラリーコンセント盤
—200V直電源—
D型20Aコンセント ×1

—100V直電源—
C型60Aコンセント×2
平行型3Pコンセント×2
(合計20A)

—信号—
イーサネットコンセント×1

ギャラリーコンセント盤
—200V直電源—
D型20Aコンセント ×1

—100V直電源—
C型60Aコンセント×2
平行型3Pコンセント×2
(合計20A)

—信号—
イーサネットコンセント×1

持込照明機器電源盤
単相三線 3P MCB 300A
カムロック付
三相三線 3P MCB 225A
カムロック付

客席C
319 320

UP

DMXアドレス
2.193.100.x IP Address: 移動型調光器
2.193.187.x IP Address: DMXノード

2.193.100.174 2.193.100.175 2.193.100.176 2.193.100.177 2.193.100.194 2.193.100.160 2.193.100.161 2.193.100.162 2.193.100.163

297 298 299 301 302 303 305 306 307 309 310 311 269 270 271 272 237 238 239 241 242 243 245 246 247 249 250 251

ケーブルピット
幅390mm/深さ200mm

* フロアコンセントは全て、奈落で差し替えることにより
直/調切り替えが可能

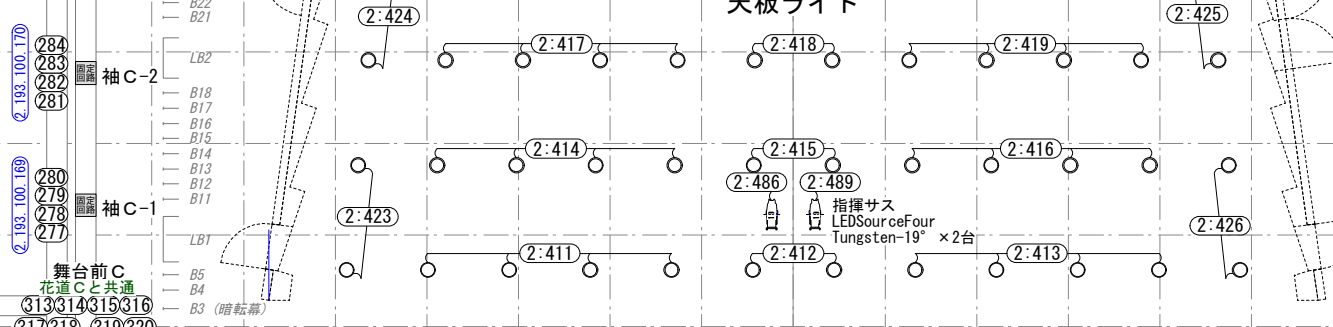
* 客席番号16列-24 23列-25 30列-25の座席下に
照明用コンセント盤あり

客席コンセント盤×3ヶ所
—100V直電源—
平行型3Pコンセント×2
(2口合計20A)

—信号—
イーサネットコンセント×2

音響反射板

天板ライト
DMX out 回線 ×1
(MA-uni: 2/ArtNet-uni: 1)
2.193.167.150 Port-1



持込照明機器電源盤
単相三線 3P MCB 300A
カムロック付
三相三線 3P MCB 225A
カムロック付

客席C
319 320

客席C
319 320

客席C
319 320

客席C
319 320

UP

上手舞台

ギャラリーコンセント盤
—200V直電源—
D型20Aコンセント ×1

—100V直電源—
C型60Aコンセント×2
平行型3Pコンセント×2
(合計20A)

—信号—
イーサネットコンセント×1

ギャラリーコンセント盤
—200V直電源—
D型20Aコンセント ×1

—100V直電源—
C型60Aコンセント×2
平行型3Pコンセント×2
(合計20A)

—信号—
イーサネットコンセント×1

持込照明機器電源盤
単相三線 3P MCB 300A
カムロック付
三相三線 3P MCB 225A
カムロック付

客席C
259 260

客席C
259 260

客席C
259 260

UP

客席C
259 260

客席C
259 260

客席C
259 260

客席C
259 260

客席C
259 260

客席C
259 260

UP

大道具迫り

UP

客電 * 全てLED光源 (2.193.169.213)

客電前 (2:451)	軒下ダウンライト 1F (2:457)	テープライト 2F (2:478)	壁間接照明 1F~3F (2:459)	浮雲オブジェ LED 前 (2:463)
客電中 (2:452)	軒下ダウンライト 2F (2:456)	テープライト 3F (2:479)	壁間接照明 4F Warm White (2:460)	浮雲オブジェ LED 中 (2:468)
客電奥 (2:453)	軒下ダウンライト 3F (2:455)	テープライト 4F (2:480)	壁間接照明 4F Cool White (2:461)	浮雲オブジェ LED 奥 (2:473)
前室ライト (2:458)	軒下ダウンライト 4F (2:454)		壁間接照明 4F (2:462)	
誘導灯 (2:481)				

オーケストラピット
コンセント盤
追が下りているときのみ
使用可能
DMX out 回線 ×1
(MA-uni: 2/ArtNet-uni: 1)
2.193.167.150 Port-2

オーケストラピット
コンセント盤
追が下りているときのみ
使用可能
DMX out 回線 ×1
(MA-uni: 2/ArtNet-uni: 1)
2.193.167.150 Port-2

オーケストラピット
コンセント盤
追が下りているときのみ
使用可能
DMX out 回線 ×1
(MA-uni: 2/ArtNet-uni: 1)
2.193.167.150 Port-2

オーケストラピット
コンセント盤
追が下りているときのみ
使用可能
DMX out 回線 ×1
(MA-uni: 2/ArtNet-uni: 1)
2.193.167.150 Port-2

オーケストラピット
コンセント盤
追が下りているときのみ
使用可能
DMX out 回線 ×1
(MA-uni: 2/ArtNet-uni: 1)
2.193.167.150 Port-2

オーケストラピット
コンセント盤
追が下りているときのみ
使用可能
DMX out 回線 ×1
(MA-uni: 2/ArtNet-uni: 1)
2.193.167.150 Port-2

客席C
319 320

客席C
319 320

客席C
319 320

客席C
319 320

客席C
319 320

客席C
319 320

UHL

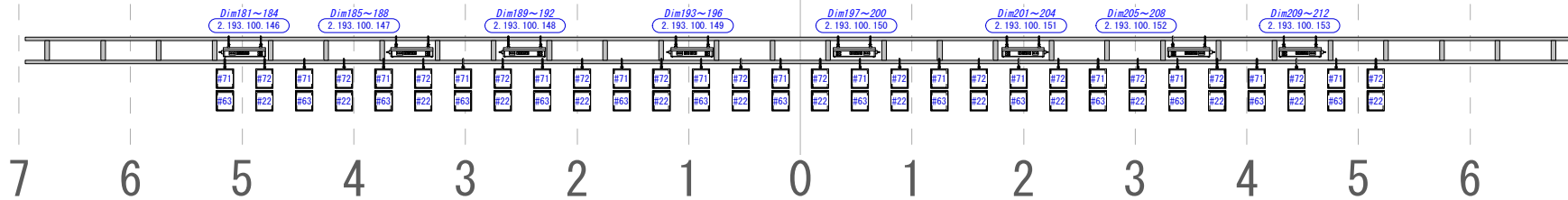
許容吊込荷重
150kg

常設: アパ°-ホリゾントライト 500W x60

- #71 Dim 181/185/189/193/197/201/205/209
- #72 Dim 182/186/190/194/198/202/206/210
- #63 Dim 183/187/191/195/199/203/207/211
- #22 Dim 184/188/192/196/200/204/208/212

札幌文化芸術劇場	札幌市民交流プラザ
	060-0001 札幌市中央区北1条西1丁目
	舞台技術部
	TEL : 011-271-1952 FAX : 011-271-1953 Email: lighting@sapporo-community-plaza.jp
UHL	
ProSUS	
詳細図	
2020.03.31作成	

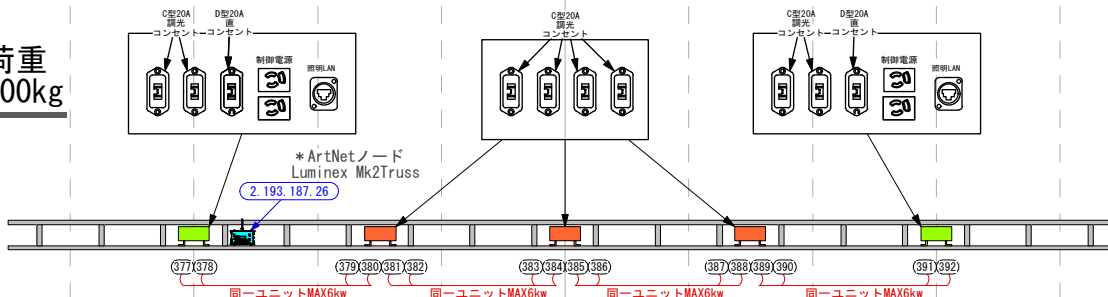
下手



上手

1ProSUS

許容吊込荷重
900kg

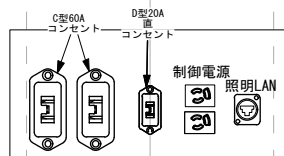


2ProSUS

許容吊込荷重
1000kg

* 通常時は吊りワイヤーのみ
使用時に平トラスを仮設
バトンの昇降は電動
ケーブルの昇降は手動

2プロサス用コネクタ盤



客席天井裏より
必要なケーブルを手動で
立ちおろす

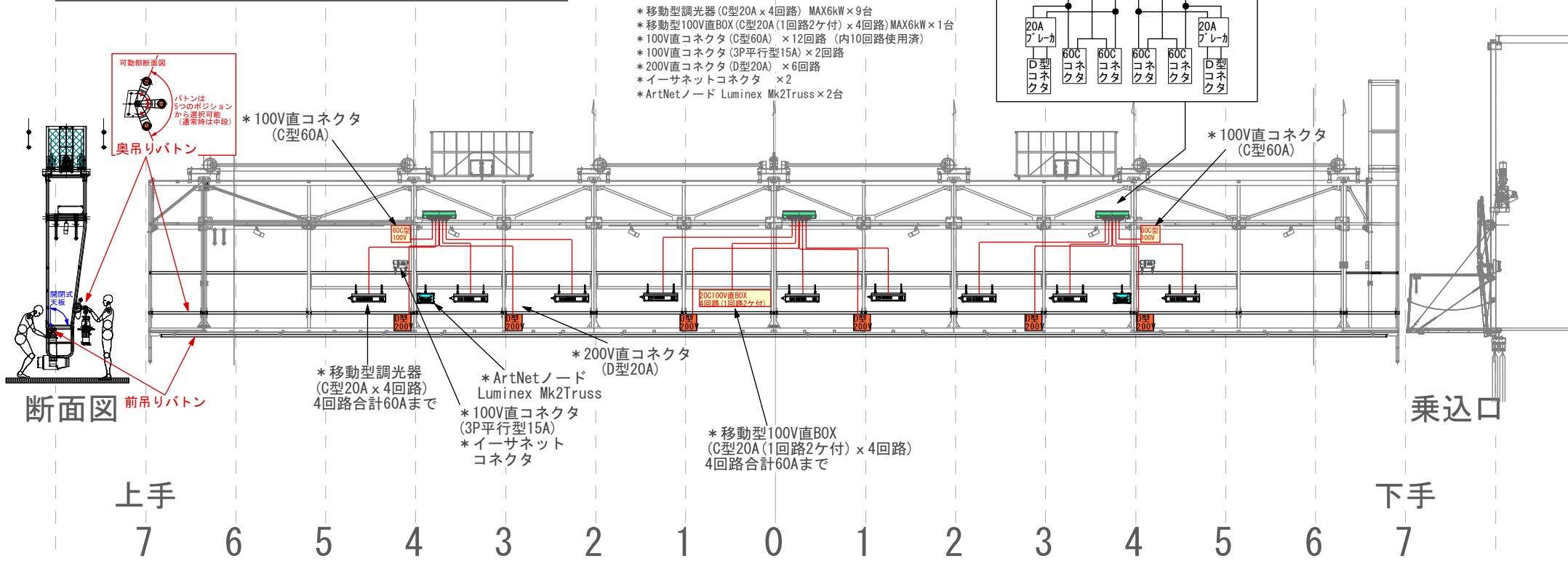


札幌文化芸術劇場
 ライトブリッジ
 5SUS
 詳細図
 2020.03.31作成

札幌市民交流プラザ
 060-0001 札幌市中央区北1条西1丁目
 舞台技術部
 TEL: 011-271-1952
 FAX: 011-271-1953
 Email: lighting@sapporo-community-plaza.jp

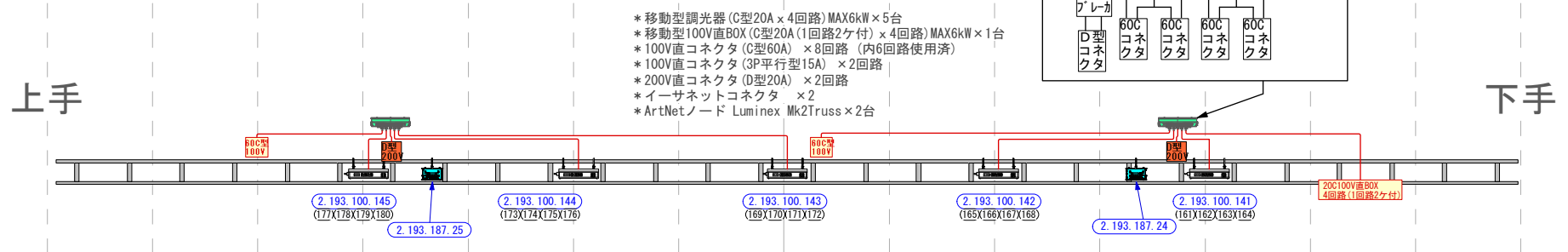
ライトブリッジ

許容吊込荷重 2000kg
 奥バトン—1スパン 250kg
 点吊り 140kg



5SUS

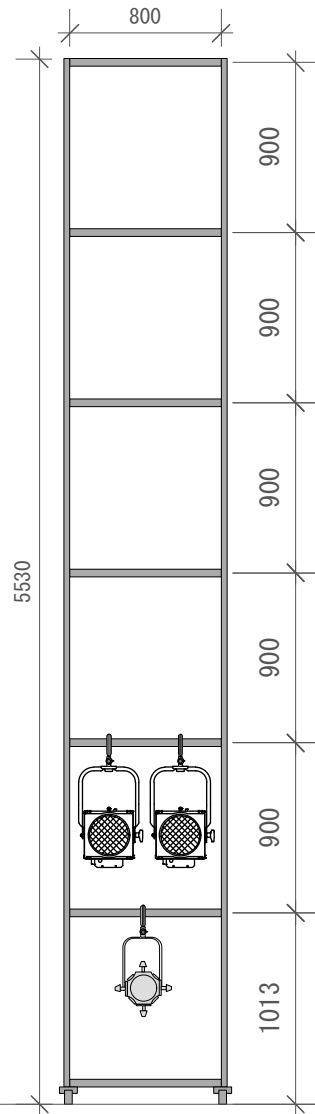
許容吊込荷重 500kg



ハイブーム 8基あり

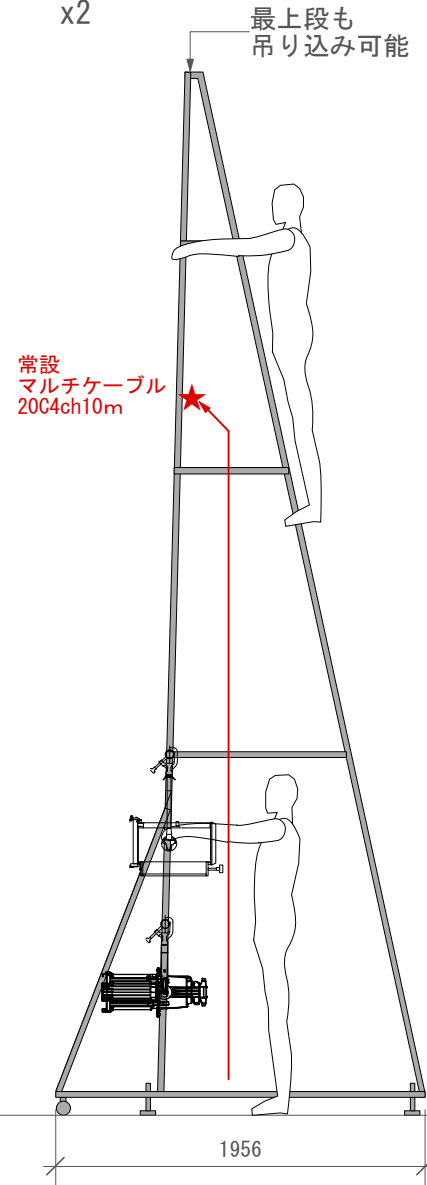
2020.0330作成

前面

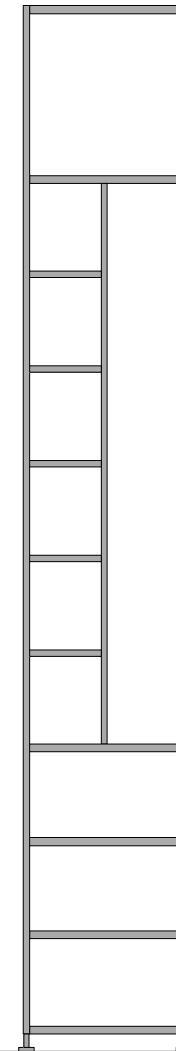


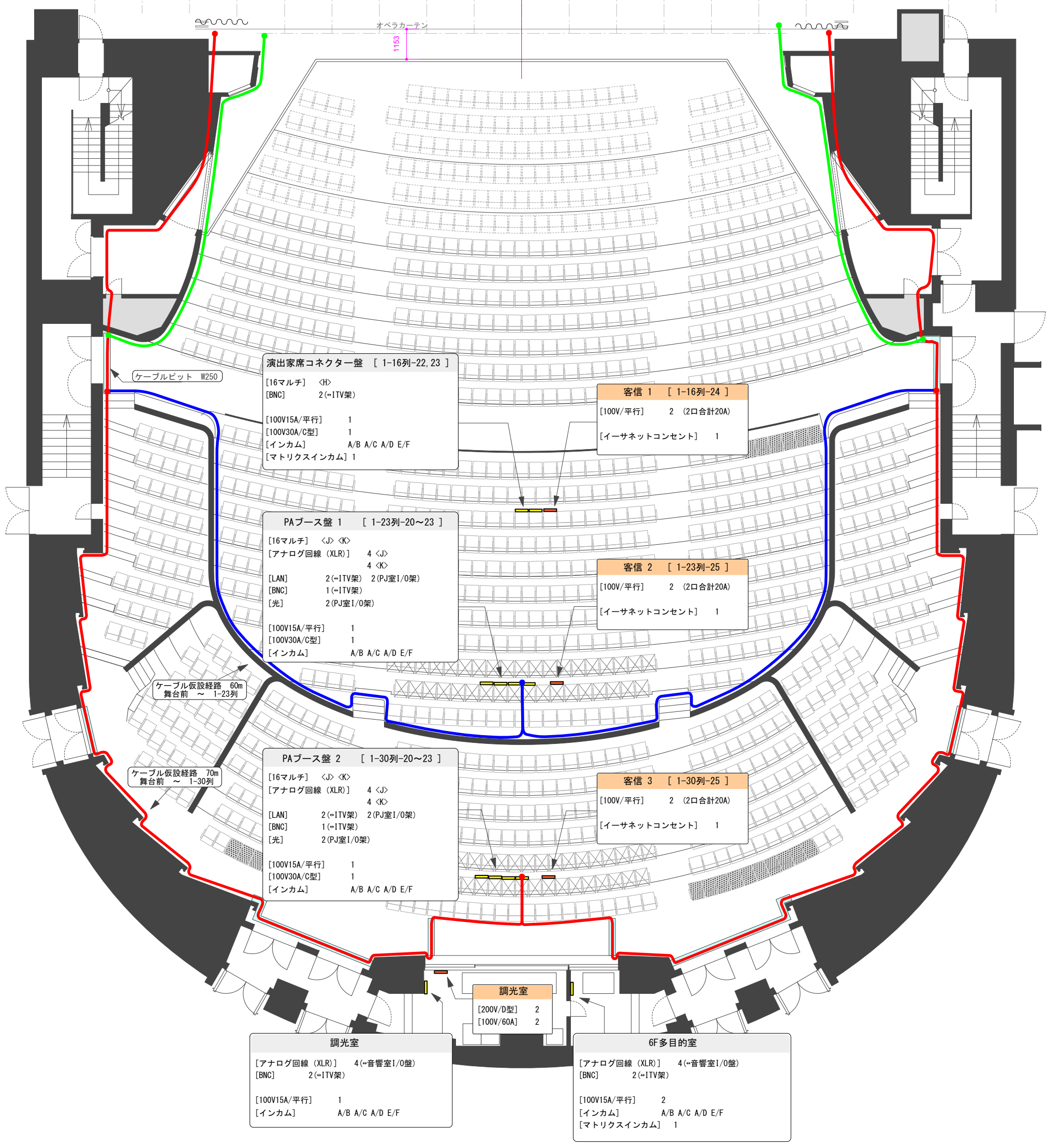
常設機材
S4Zoom 750W x1
凸 1kW x2

側面



背面





演出家席コネクタ一盤 [1-16列-22, 23]

[16マルチ] <H>
[BNC] 2(→ITV架)

[100V15A/平行] 1
[100V30A/C型] 1
[インカム] A/B A/C A/D E/F
[マトリクスインカム] 1

客信 1 [1-16列-24]

[100V/平行] 2 (2口合計20A)
[イーサネットコンセント] 1

PAブース盤 1 [1-23列-20~23]

[16マルチ] <J> <K>
[アナログ回線 (XLR)] 4 <J>
4 <K>
[LAN] 2(→ITV架) 2(PJ室1/0架)
[BNC] 1(→ITV架)
[光] 2(PJ室1/0架)

[100V15A/平行] 1
[100V30A/C型] 1
[インカム] A/B A/C A/D E/F

客信 2 [1-23列-25]

[100V/平行] 2 (2口合計20A)
[イーサネットコンセント] 1

PAブース盤 2 [1-30列-20~23]

[16マルチ] <J> <K>
[アナログ回線 (XLR)] 4 <J>
4 <K>
[LAN] 2(→ITV架) 2(PJ室1/0架)
[BNC] 1(→ITV架)
[光] 2(PJ室1/0架)

[100V15A/平行] 1
[100V30A/C型] 1
[インカム] A/B A/C A/D E/F

客信 3 [1-30列-25]

[100V/平行] 2 (2口合計20A)
[イーサネットコンセント] 1

調光室

[200V/D型] 2
[100V/60A] 2

調光室

[アナログ回線 (XLR)] 4(→音響室1/0盤)
[BNC] 2(→ITV架)

[100V15A/平行] 1
[インカム] A/B A/C A/D E/F

6F多目的室

[アナログ回線 (XLR)] 4(→音響室1/0盤)
[BNC] 2(→ITV架)

[100V15A/平行] 2
[インカム] A/B A/C A/D E/F
[マトリクスインカム] 1

音響室1/0パッチ盤架

[16マルチ] <C3> <K>
[アナログ回線 (XLR)]

- ・1F客席下手(2) ・1F客席上手(2)
- ・バルコニー下手(2) ・バルコニー上手(2)
- ・フロント下手(4) ・フロント上手(4)
- ・シーリング下手(4) ・シーリング上手(4)
- ・ピンルーム下手(4) ・ピンルーム上手(4)
- ・プロジェクター室(4) ・多目的室8F(4)
- ・ホワイエ4F(4) ・ホワイエ5F(2)
- ・舞台袖1/0パッチ盤架(16)

音響室コネクタ盤

[LAN] 3(PJ室1/0架)

[100V15A/平行] 2
[インカム] A/B A/C A/D E/F

プロジェクター室1/0パッチ盤架

[LAN] 2(→PAブース1) 2(→PAブース2)
3(→音響室) 2(→多目的室6F)
1(→プロジェクター室)

[BNC] 2(→下袖1/0架) 5(→ITV架)
[光] 4(→下袖1/0架)

2(→PAブース1) 2(→PAブース2)
2(→フロント下手) 2(→フロント上手)
1(→プロジェクター室) 2(→アンプ室)

プロジェクター室コネクタ盤

[アナログ回線 (XLR)] 4(→音響室1/0盤)
[LAN] 1(→ITV架) 1(PJ室1/0架)
[BNC] 5(→ITV架)
[光] 1(→ITV架) 1(PJ室1/0架)

[100V15A/平行] 2
[100V30A/C型] 2
[200V20A/D型] 2
[インカム] A/B A/C A/D E/F

- ・搬入前に朝礼を行います。舞台下手袖にお集まり下さい。
朝礼後、地下1階の搬入シャッターが開き、搬入開始となります。
- ・仕込み、撤去時はヘルメットの着用をお願いします。
2m以上の高所での作業は、墜落制止用器具を着用してください。

《照明について》

- ・調光回路は全てC型20Aです。
T型への変換ケーブルはありません。
その他のケーブルに関しましても、機材リストを確認していただくか、お問い合わせください。
- ・調光回路は全て移動型調光器となっており、C型20Aが4回路ついていますが、
総容量は6kwまでとなっています。ご注意ください。
- ・ホール Dimmer の Patch Out は可能です。
DMX 回線は Art-Net を介してノードより入出力できます。
Art-Net(0)、Art-Net(1)は劇場の Dimmer 回線用になっています。
ノードを設置し、客席ブースや袖などの希望の場所に複数回線出す事ができます。

【 ノード デフォルト設定 】 (変更も可能です)

LB / SUS	1	Art-Net (1)	作業灯用	CL/FR/STAGE	1	Art-Net (2)	持込機材用
	2	Art-Net (2)	持込機材用		2	Art-Net (3)	持込機材用
	3	Art-Net (3)	持込機材用		3	Art-Net (4)	持込機材用
	4	Art-Net (4)	持込機材用		4	Art-Net (5)	持込機材用

※ステージのノードは、上下前奥にあるLAN回線付近に1台ずつ設置しています。

客席は16列-24、23列-25、30列-25の座席下にLAN回線が出ています。

- ・客席内にケーブル等を設置する場合、外周沿いに配線経路が決まっています。
プロセニウム～23列で60m、プロセニウム～30列で70mほどのケーブルが必要となります。
- ・劇場の卓(grand MA 2)を使用される際は、comos・JASCII・ASCIIのデータを読み込む事が出来ます。
変換作業が必要ですので、メール等での事前の送付をお願いします。

札幌文化芸術劇場 hitaru 舞台技術部
TEL 011-271-1952 / FAX 011-271-1953
MAIL (照明) lighting@sapporo-community-plaza.jp