

クリエイティブスタジオご利用の皆さま

- ① ご利用時間 15 分前から、市民交流プラザ(4 階)にて鍵を貸し出します。
※作業開始前は 3 階ロビー等でお待ちください。
- ② クリエイティブスタジオ袖にて舞台技術スタッフと合流した後、搬入(または仕込み)を開始してください。
※B1F のシャッター開放および搬入用エレベーターのご利用も舞台技術スタッフとの合流までお待ちください。

<仕込み・撤去時のお願い>

【安全対策について】

- ◆ヘルメットの着用をお願いします。
※高所(2m以上)作業時は、墜落制止用器具(ハーネス等)の着用をお願いします。
- ◆客席内に卓・ケーブル・カメラ等を設置する場合、歩行の妨げにならないようご配慮いただき、設置状況を事前にお知らせください。

【搬入エレベーターについて】

- ◆地下駐車場からクリエイティブスタジオ(3F)までは、搬入用エレベーターでの搬入となります。
搬入用エレベーターは2基(10t、4t)ございます。クリエイティブスタジオへは、4t エレベーターをご利用ください。
[4t エレベーター] カゴ寸法:W4.3m×H2.75m×D3.3m／出口寸法:W4.3m×H2.6m
※いずれも劇場との共用です。10t エレベーターは 3F には止まりません。
- ◆あくまでも荷物用ですので、人のみでの運用はできません。
※荷物を伴わない場合、来館者用エレベーター(人のみで利用可)をご利用ください。

- ◆図面・スケジュール等資料をご提出の上、事前に打ち合わせをお願いします。

[TEL・FAX]

舞台技術部 TEL 011-271-1952 FAX 011-271-1953

[Mail]

調整担当 support@sapporo-community-plaza.jp

舞台担当 stage@sapporo-community-plaza.jp

照明担当 lighting@sapporo-community-plaza.jp

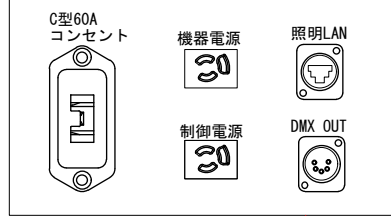
音響担当 sound@sapporo-community-plaza.jp

※劇場作業時など電話に出られない場合がございます。ご了承ください。

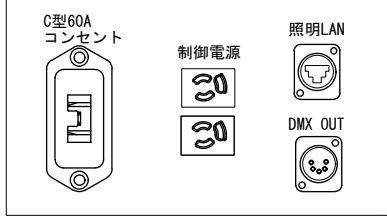
※特殊効果は舞台担当、電源・電飾・レーザー・プロジェクター等は照明担当、
映像収録・回線等については音響担当が窓口です。

*コンセント盤のC型、平行型コネクタはすべて純直

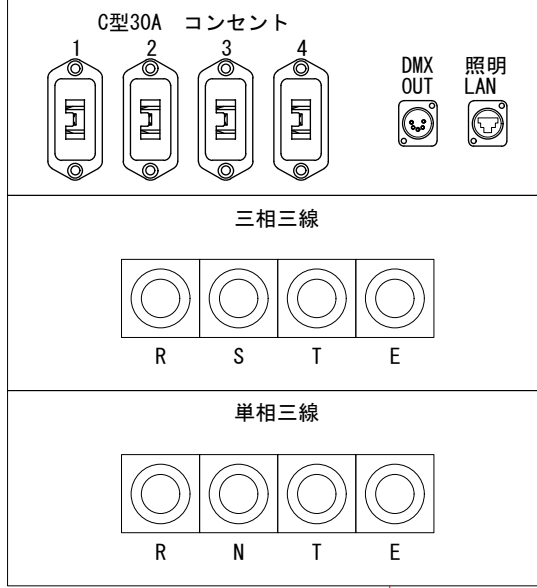
ウォールコンセント盤 (WC)



天井コンセント盤 (CC)



仮設電源盤

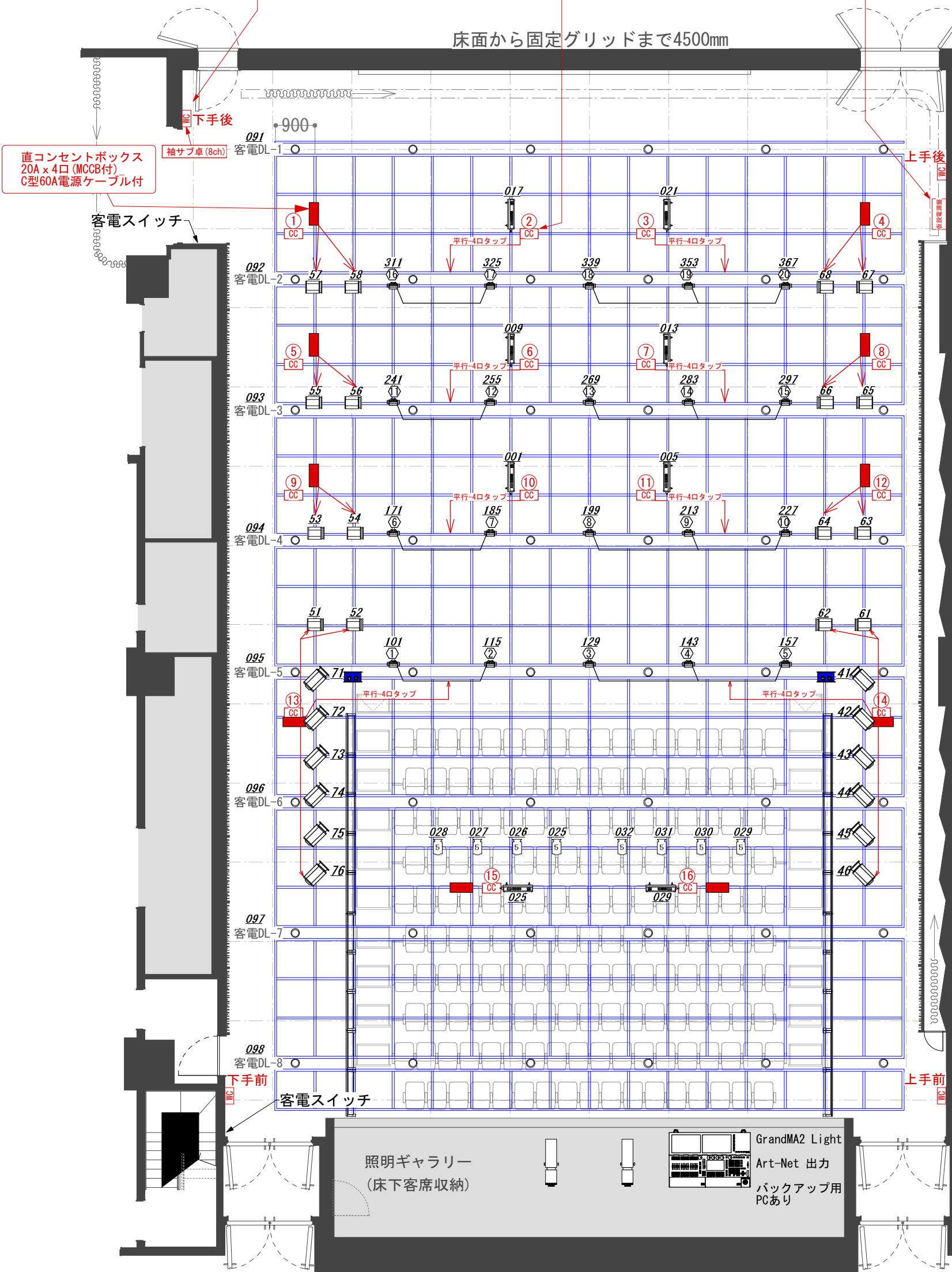


C型30Aコンセント (分岐MCCB付) x4
イーサネットコネクタ、DMX 各1系統

三相三線
210V/105V/ 50Hz 40A
出力用カムロックコネクタ (E1016)

単相三線
210V/105V/ 50Hz 200A
出力用カムロックコネクタ (E1016)

床面から固定グリッドまで4500mm



Key`s

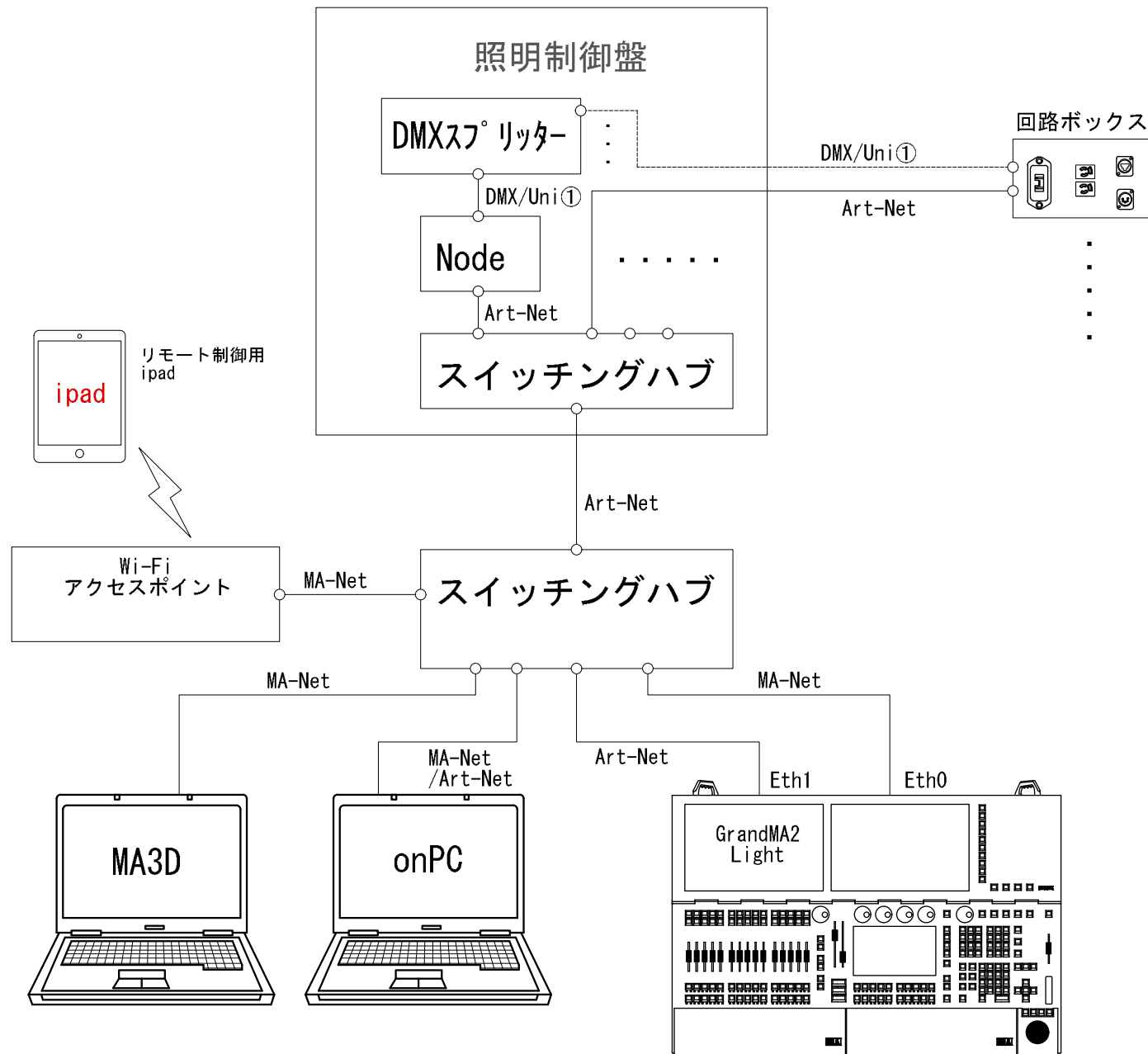
- LED フレネル 150w x 16/16
- LED 凸 150w x 12/12
- Martin AUAR XB 400w x 20/24
- ハロゲン凸 500w x 8/8
- Luminex DMX2 MK II x 2/8
- 移動型調光機 Panasonic NQ72630 x 8/10
- ROBERT JULIAT ROXIE LED 300w x 2/2

黒字斜体はDMXアドレス
Universe: 1

照明ギャラリー
(床下客席収納)

GrandMA2 Light
Art-Net 出力
バックアップ用
PCあり

クリエイティブスタジオシステム図



- ・クリエイティブスタジオの天井グリッド(H4500mm)は固定です。
吊り込み等は、脚立、イントレ、ジニータワーでの作業となります。
高所作業時は、ヘルメット、墜落制止用器具を着用してください。

《照明について》

- ・調光回路は全て C 型 20A です。
T 型への変換ケーブルはありません。
その他のケーブルに関しましても、劇場と併用となります。
- ・調光回路は全て移動型調光器となっており、C 型 20A が 4 回路ついていますが、
総容量は 6kw までとなっています。ご注意ください。
- ・ホール Dimmer の Patch Out はできません。
スタジオ内の各所に出ている DMX 回線は全て Art-Net(0)で同一回線です。
客電と常設機材はこの回線を使用しています。
DMX 回線は Art-Net を介してノードより入出力できます。
2port ノードを設置し、希望の場所に複数回線出す事ができます。

【 ノード デフォルト設定 】 （変更も可能です）

常設（上下 FR 付近）	1	Art-Net (0)	常設機材で使用
	2	Art-Net (1)	持込機材用

- ・スタジオの卓(grand MA 2 light)を使用される際は、
comos・JASCII・ASCII のデータを読み込む事が出来ます。
変換作業が必要ですので、メール等での事前の送付をお願いします。

札幌文化芸術劇場 hitaru 舞台技術部
TEL 011-271-1952 / FAX 011-271-1953
MAIL (照明) lighting@sapporo-community-plaza.jp